

AMUNDI EURO HIGH YIELD BOND ESG UCITS ETF DIST / LU1215415214 / LYX0TM / Amundi Luxembourg

Aktuell 11.05.2026 ¹	Region	Branche	Ausschüttungsart	Typ
123,96 EUR	Europa	ETF Anleihen	thesaurierend	Alternative Investm.


Risikokennzahlen

SRI	1	2	3	4	5	6	7
-----	---	----------	---	---	---	---	---

Jahresperformance

2025	+1,14%
2024	+2,43%
2023	+9,25%
2022	-9,21%
2021	+1,94%

Performanceergebnisse der Vergangenheit lassen keine Rückschlüsse auf die künftige Entwicklung zu.

Stammdaten		Konditionen		Sonstige Kennzahlen	
Fondart	Einzelfond	Ausgabeaufschlag	0,00%	Mindestveranlagung	EUR 1.500,00
Kategorie	ETF	Managementgebühr	0,25%	Sparplan	Nein
Fondsunterkategorie	ETF Anleihen	Depotgebühr	-	UCITS / OGAW	Ja
Ursprungsland	Luxemburg	Tilgungsgebühr	0,00%	Gewinnbeteiligung	0,00%
Tranchenvolumen	(11.05.2026) EUR 90,68 Mio.	Sonstige lfd. Kosten (05.05.2026)	0,35%	Umschichtgebühr	1,00%
Gesamt-Fondsvolumen	(11.05.2026) EUR 565,57 Mio.	Transaktionskosten	0,30%	Fondsgesellschaft	
Auflagedatum	20.04.2015	Amundi Luxembourg			
KESSt-Meldefonds	Nein	5 allée Scheffer, L-2520, Luxembourg			
Beginn des Geschäftsjahres	01.10.	Luxemburg			
Nachhaltigkeitsfondsart	Ethik/Ökologie	https://www.amundi.lu			
Fondsmanager	-				
Thema	-				

Performance	1M	6M	YTD	1J	2J	3J	5J	seit Beginn
Performance	+0,79%	-3,39%	+0,13%	-0,07%	+2,89%	+10,33%	+3,48%	+24,33%
Performance p.a.	-	-	-	-0,07%	+1,44%	+3,33%	+0,69%	+1,99%
Performance p.a. nach max. AGA	-	-	-	-0,07%	+1,44%	+3,33%	+0,69%	+1,99%
Sharpe Ratio	4,62	-1,47	-0,58	-0,52	-0,19	0,30	-0,39	-0,06
Volatilität	1,84%	6,11%	3,19%	4,41%	4,20%	3,67%	4,01%	4,39%
Schlechtester Monat	-	-3,58%	-3,58%	-3,58%	-3,58%	-3,58%	-6,06%	-10,71%
Bester Monat	-	+1,53%	+1,53%	+1,53%	+1,53%	+2,99%	+5,65%	+5,65%
Maximaler Verlust	-0,33%	-5,68%	-2,94%	-5,68%	-5,68%	-5,68%	-15,33%	-20,01%

Vertriebszulassung

Österreich, Deutschland, Schweiz;

1. Wichtiger Hinweis zum Aktualisierungsstand: Das angegebene Datum bezieht sich ausschließlich auf die Berechnung des NAV.

 RISIKOHINWEISE: Die Informationen auf dieser Seite dienen ausschließlich zu Informationszwecken und sollten weder als Verkaufsangebot noch als Aufforderung zum Kauf des Wertpapiers oder einer Empfehlung zugunsten des Wertpapiers verstanden werden. Die baha GmbH und die BAWAG P.S.K. Bank für Arbeit und Wirtschaft und Österreichische Postsparkasse Aktiengesellschaft übernehmen trotz sorgfältigster Recherche keinerlei Haftung für die Richtigkeit der angegebenen Daten.
 Factsheet erstellt von: www.baha.com am 12.05.2026 21:00

AMUNDI EURO HIGH YIELD BOND ESG UCITS ETF DIST / LU1215415214 / LYX0TM / Amundi Luxembourg

Investmentstrategie

Der iBoxx MSCI ESG EUR High Yield Corporates TCA Index ist ein Anleihenindex, der auf Euro lautende Anleihen mit BB/B-Rating abbildet, die von privaten Emittenten begeben wurden. Er befolgt die Regeln des iBoxx EUR High Yield TCA Index (der "Hauptindex") und wendet ESG-Kriterien für die Eignung der Wertpapiere an.

Fondsspezifische Informationen

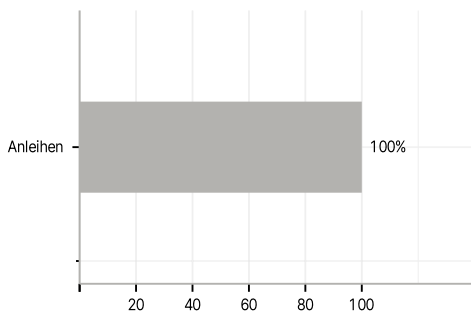
Im Rahmen der Anlagestrategie kann in wesentlichem Umfang in Derivate investiert werden.

Investmentziel

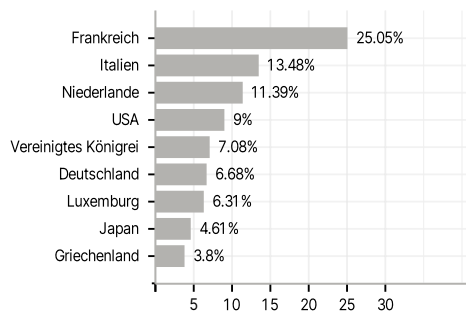
Das Ziel dieses Teilfonds besteht darin, die Wertentwicklung des iBoxx MSCI ESG EUR High Yield Corporates TCA Index nachzubilden und den Tracking Error zwischen dem Nettoinventarwert des Teilfonds und der Wertentwicklung des Index zu minimieren. Der Teilfonds strebt an, ein Tracking-Error-Niveau zwischen dem Teilfonds und seinem Index zu erreichen, das in der Regel nicht mehr als 1 % beträgt.

Veranlagungsstruktur

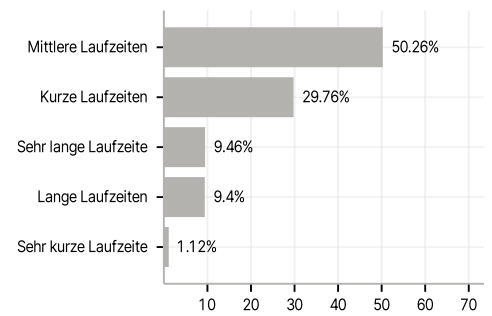
Anlagearten



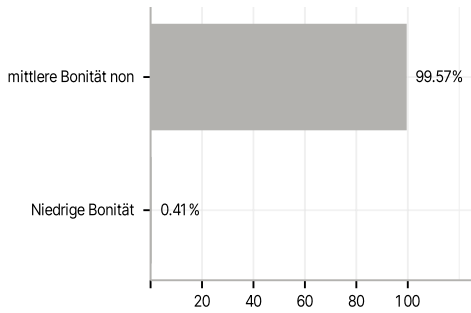
Länder



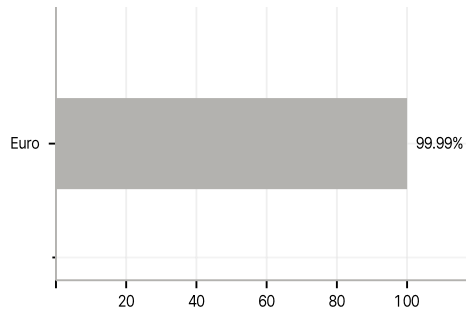
Laufzeiten



Rating



Währungen



Größte Positionen

