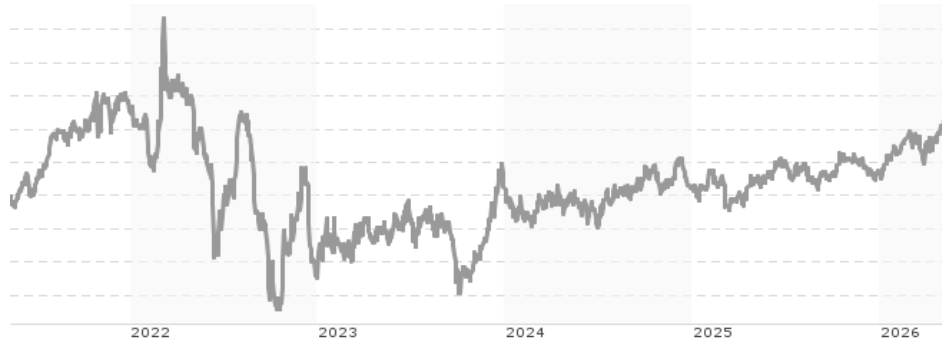


## Amundi Euro Government Inflation-Linked Bond UCITS ETF Acc / LU1650491282 / LYX0XL / Amundi Luxembourg

<b>Aktuell 11.05.2026 <sup>1</sup></b>	<b>Region</b>	<b>Branche</b>	<b>Ausschüttungsart</b>	<b>Typ</b>
171,58 EUR	Euroland	ETF Anleihen	thesaurierend	Alternative Investm.



<b>Risikokennzahlen</b>	
SRI	1 2 <b>3</b> 4 5 6 7
<b>Jahresperformance</b>	
2025	+0,81%
2024	-0,03%
2023	+5,84%
2022	-9,75%
2021	+6,24%

Performanceergebnisse der Vergangenheit lassen keine Rückschlüsse auf die künftige Entwicklung zu.

Stammdaten		Konditionen		Sonstige Kennzahlen	
Fondart	Einzelfond	Ausgabeaufschlag	0,00%	Mindestveranlagung	EUR 1.500,00
Kategorie	ETF	Managementgebühr	0,05%	Sparplan	Nein
Fondsunterkategorie	ETF Anleihen	Depotgebühr	-	UCITS / OGAW	Ja
Ursprungsland	Luxemburg	Tilgungsgebühr	0,00%	Gewinnbeteiligung	0,00%
Tranchenvolumen	(11.05.2026) EUR 1,43 Mrd.	Sonstige lfd. Kosten (05.05.2026)	0,09%	Umschichtgebühr	0,00%
Gesamt-Fondsvolumen	(08.05.2026) EUR 1,45 Mrd.	Transaktionskosten	0,00%	<b>Fondsgesellschaft</b>	
Auflagedatum	15.04.2005	Amundi Luxembourg			
KESSt-Meldefonds	Ja	5 allée Scheffer, L-2520, Luxembourg			
Beginn des Geschäftsjahres	01.10.	Luxemburg			
Nachhaltigkeitsfondsart	-	<a href="https://www.amundi.lu">https://www.amundi.lu</a>			
Fondsmanager	-				
Thema	-				

Performance	1M	6M	YTD	1J	2J	3J	5J	seit Beginn
Performance	+1,63%	+2,07%	+3,03%	+3,72%	+4,78%	+6,05%	+4,65%	+71,58%
Performance p.a.	-	-	-	+3,73%	+2,37%	+1,98%	+0,91%	+2,59%
Performance p.a. nach max. AGA	-	-	-	+3,72%	+2,36%	+1,98%	+0,91%	+2,59%
Sharpe Ratio	7,65	0,55	1,65	0,44	0,03	-0,05	-0,20	0,06
Volatilität	2,77%	3,63%	3,92%	3,40%	3,81%	4,66%	6,54%	5,60%
Schlechtester Monat	-	-0,99%	-0,99%	-0,99%	-1,44%	-3,38%	-5,92%	-6,20%
Bester Monat	-	+1,53%	+1,53%	+1,53%	+1,98%	+2,66%	+5,42%	+5,44%
Maximaler Verlust	-0,21%	-1,96%	-1,96%	-1,96%	-3,02%	-5,56%	-15,83%	-15,83%

### Vertriebszulassung

Österreich, Deutschland, Schweiz;

1. Wichtiger Hinweis zum Aktualisierungsstand: Das angegebene Datum bezieht sich ausschließlich auf die Berechnung des NAV.

RISIKOHINWEISE: Die Informationen auf dieser Seite dienen ausschließlich zu Informationszwecken und sollten weder als Verkaufsangebot noch als Aufforderung zum Kauf des Wertpapiers oder einer Empfehlung zugunsten des Wertpapiers verstanden werden. Die baha GmbH und die BAWAG P.S.K. Bank für Arbeit und Wirtschaft und Österreichische Postsparkasse Aktiengesellschaft übernehmen trotz sorgfältigster Recherche keinerlei Haftung für die Richtigkeit der angegebenen Daten.  
Factsheet erstellt von: www.baha.com am 12.05.2026 16:58

## Amundi Euro Government Inflation-Linked Bond UCITS ETF Acc / LU1650491282 / LYX0XL / Amundi Luxembourg

### Investmentstrategie

Der Referenzindex ist ein Netto-Gesamtertragsindex. Ein Netto-Gesamtertragsindex berechnet die Performance der Indexbestandteile auf der Grundlage, dass alle Dividenden oder Ausschüttungen nach Einbehaltung der Quellensteuer in den Indexrenditen enthalten sind. Der Fonds strebt an, sein Ziel durch eine direkte Replikation zu erreichen, indem er in erster Linie in die Wertpapiere des Referenzindex investiert. Um die Nachbildung des Referenzindex zu optimieren, kann der Fonds eine stichprobenbasierte Replikationsstrategie anwenden und auch Wertpapierleihgeschäfte tätigen.

### Fondsspezifische Informationen

Im Rahmen der Anlagestrategie kann in wesentlichem Umfang in Derivate investiert werden. Die Fondsbestimmungen des Amundi Euro Government Inflation-Linked Bond UCITS ETF Acc wurden durch die FMA bewilligt. Der Amundi Euro Government Inflation-Linked Bond UCITS ETF Acc kann mehr als 35 % des Fondsvermögens in Wertpapiere/Geldmarktinstrumente folgender Emittenten investieren: by (i) a Member State of the European Union, its local authorities, or a public international body of which one or more Member State(s) of the European Union are member(s), (ii) any member state of the OECD or any member country of the G-20, or (iii) Singapore or Hong Kong.

### Investmentziel

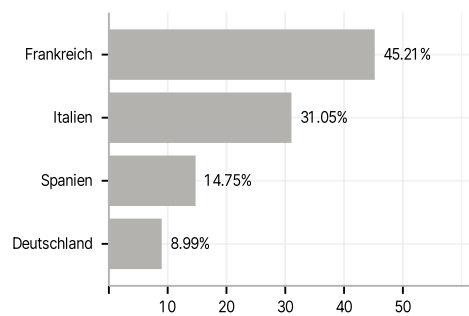
Der Fonds ist ein passiv verwalteter OGAW. Das Anlageziel des Fonds besteht darin, die Wertentwicklung des auf Euro lautenden Bloomberg Barclays Euro Government Inflation-Linked Bond Index (der "Referenzindex") nachzuvollziehen und gleichzeitig die Volatilität der Differenz zwischen der Rendite des Teilfonds und der Rendite des Referenzindex (der "Tracking Error") zu minimieren. Der Bloomberg Barclays Euro Government Inflation-Linked Bond Index besteht aus inflationsgebundenen Anleihen, die von Staaten mit InvestmentGrade-Rating ausgegeben werden, die an der Europäischen Währungsunion beteiligt sind. Es werden nur auf Euro lautende Anleihen einbezogen.

### Veranlagungsstruktur

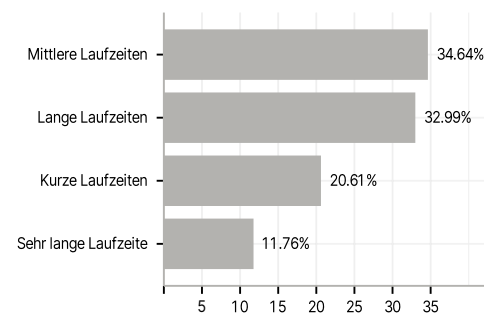
#### Anlagearten



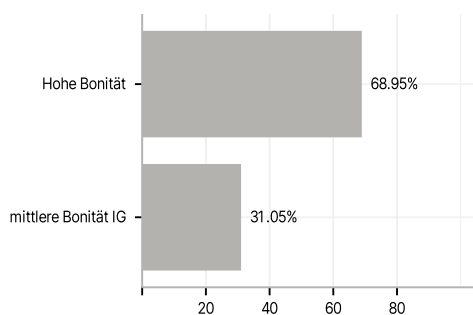
#### Länder



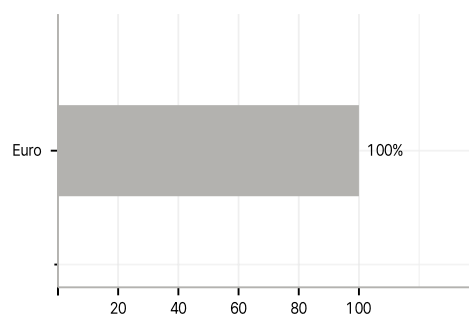
#### Laufzeiten



#### Rating



#### Währungen



#### Größte Positionen

