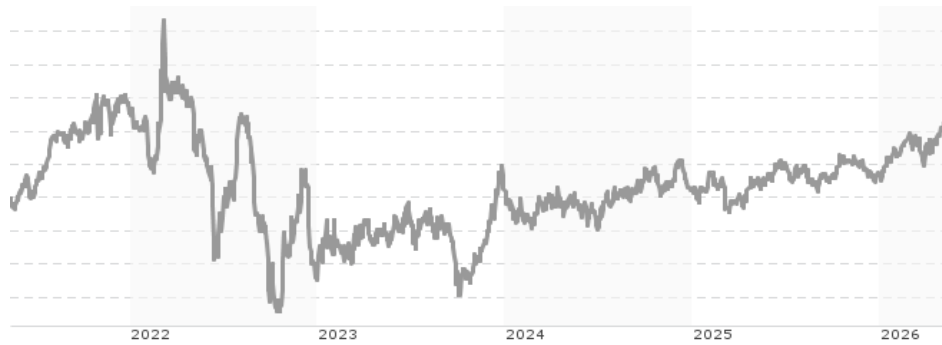


Amundi Euro Government Inflation-Linked Bond UCITS ETF Dist / LU1650491795 / LYX042 / Amundi Luxembourg

Aktuell 11.05.2026 ¹	Region	Branche	Ausschüttungsart	Typ
144,96 EUR	Euroland	ETF Anleihen	ausschüttend	Alternative Investm.



Risikokennzahlen

SRI	1	2	3	4	5	6	7
-----	---	---	---	---	---	---	---

Jahresperformance

2025	+0,81%
2024	-0,03%
2023	+5,84%
2022	-9,75%
2021	+6,24%

Performanceergebnisse der Vergangenheit lassen keine Rückschlüsse auf die künftige Entwicklung zu.

Stammdaten		Konditionen		Sonstige Kennzahlen	
Fondart	Einzelfond	Ausgabeaufschlag	0,00%	Mindestveranlagung	EUR 1.500,00
Kategorie	ETF	Managementgebühr	0,05%	Sparplan	Nein
Fondsunterkategorie	ETF Anleihen	Depotgebühr	-	UCITS / OGAW	Ja
Ursprungsland	Luxemburg	Tilgungsgebühr	0,00%	Gewinnbeteiligung	0,00%
Tranchenvolumen	(11.05.2026) EUR 21,30 Mio.	Sonstige lfd. Kosten (05.05.2026)	0,09%	Umschichtgebühr	0,00%
Gesamt-Fondsvolumen	(11.05.2026) EUR 1,46 Mrd.	Transaktionskosten	0,00%	Fondsgesellschaft	
Auflagedatum	24.09.2020	Ausschüttungen		Amundi Luxembourg	
KESSt-Meldefonds	Ja	09.12.2025	1.36 EUR	5 allée Scheffer, L-2520, Luxembourg	
Beginn des Geschäftsjahres	01.10.	10.12.2024	1.16 EUR	Luxemburg	
Nachhaltigkeitsfondsart	-	12.12.2023	1.05 EUR	https://www.amundi.lu	
Fondsmanager	-	07.12.2022	0.51 EUR		
Thema	-	06.07.2022	0.77 EUR		

Performance	1M	6M	YTD	1J	2J	3J	5J	seit Beginn
Performance	+1,63%	+2,07%	+3,03%	+3,72%	+4,78%	+6,05%	+4,65%	+8,46%
Performance p.a.	-	-	-	+3,73%	+2,37%	+1,98%	+0,91%	+1,45%
Performance p.a. nach max. AGA	-	-	-	+3,72%	+2,36%	+1,98%	+0,91%	+1,45%
Sharpe Ratio	7,65	0,55	1,65	0,44	0,03	-0,05	-0,20	-0,12
Volatilität	2,77%	3,63%	3,92%	3,40%	3,81%	4,66%	6,54%	6,26%
Schlechtester Monat	-	-0,99%	-0,99%	-0,99%	-1,44%	-3,38%	-5,92%	-5,92%
Bester Monat	-	+1,54%	+1,54%	+1,54%	+1,98%	+2,66%	+5,42%	+5,42%
Maximaler Verlust	-0,21%	-1,96%	-1,96%	-1,96%	-3,02%	-5,56%	-15,83%	-15,83%

Vertriebszulassung

Österreich, Deutschland, Schweiz;

1. Wichtiger Hinweis zum Aktualisierungsstand: Das angegebene Datum bezieht sich ausschließlich auf die Berechnung des NAV.

RISIKOHINWEISE: Die Informationen auf dieser Seite dienen ausschließlich zu Informationszwecken und sollten weder als Verkaufsangebot noch als Aufforderung zum Kauf des Wertpapiers oder einer Empfehlung zugunsten des Wertpapiers verstanden werden. Die baha GmbH und die BAWAG P.S.K. Bank für Arbeit und Wirtschaft und Österreichische Postsparkasse Aktiengesellschaft übernehmen trotz sorgfältigster Recherche keinerlei Haftung für die Richtigkeit der angegebenen Daten.
Factsheet erstellt von: www.baha.com am 12.05.2026 19:42

Amundi Euro Government Inflation-Linked Bond UCITS ETF Dist / LU1650491795 / LYX042 / Amundi Luxembourg

Investmentstrategie

Der Referenzindex ist ein Netto-Gesamtertragsindex. Ein Netto-Gesamtertragsindex berechnet die Performance der Indexbestandteile auf der Grundlage, dass alle Dividenden oder Ausschüttungen nach Einbehaltung der Quellensteuer in den Indexrenditen enthalten sind. Der Fonds strebt an, sein Ziel durch eine direkte Replikation zu erreichen, indem er in erster Linie in die Wertpapiere des Referenzindex investiert. Um die Nachbildung des Referenzindex zu optimieren, kann der Fonds eine stichprobenbasierte Replikationsstrategie anwenden und auch Wertpapierleihgeschäfte tätigen.

Fondsspezifische Informationen

Im Rahmen der Anlagestrategie kann in wesentlichem Umfang in Derivate investiert werden. Die Fondsbestimmungen des Amundi Euro Government Inflation-Linked Bond UCITS ETF Dist wurden durch die FMA bewilligt. Der Amundi Euro Government Inflation-Linked Bond UCITS ETF Dist kann mehr als 35 % des Fondsvermögens in Wertpapiere/Geldmarktinstrumente folgender Emittenten investieren: by (i) a Member State of the European Union, its local authorities, or a public international body of which one or more Member State(s) of the European Union are member(s), (ii) any member state of the OECD or any member country of the G-20, or (iii) Singapore or Hong Kong.

Investmentziel

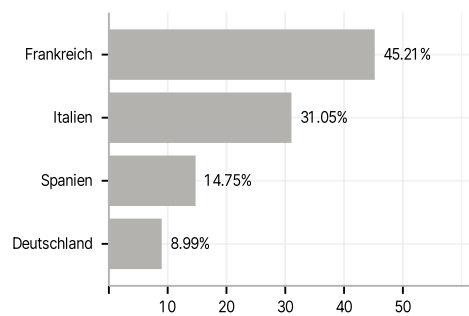
Der Fonds ist ein passiv verwalteter OGAW. Das Anlageziel des Fonds besteht darin, die Wertentwicklung des auf Euro lautenden Bloomberg Barclays Euro Government Inflation-Linked Bond Index (der "Referenzindex") nachzuvollziehen und gleichzeitig die Volatilität der Differenz zwischen der Rendite des Teilfonds und der Rendite des Referenzindex (der "Tracking Error") zu minimieren. Der Bloomberg Barclays Euro Government Inflation-Linked Bond Index besteht aus inflationsgebundenen Anleihen, die von Staaten mit InvestmentGrade-Rating ausgegeben werden, die an der Europäischen Währungsunion beteiligt sind. Es werden nur auf Euro lautende Anleihen einbezogen.

Veranlagungsstruktur

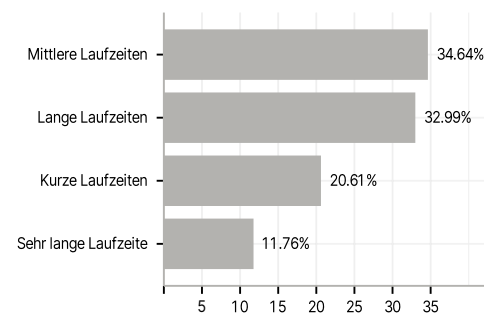
Anlagearten



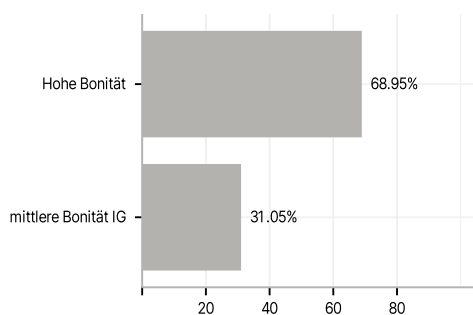
Länder



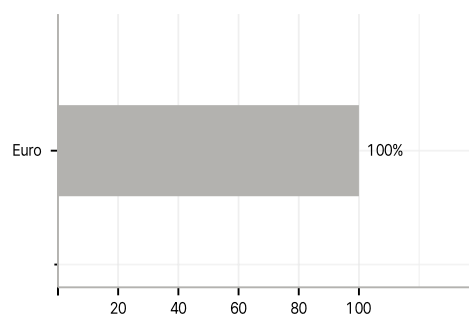
Laufzeiten



Rating



Währungen



Größte Positionen

