

Amundi Global Corporate Bond 1-5Y ESG - UCITS ETF DR (C) / LU1525418726 / A2DG25 / Amundi Luxembourg

| | | | | |
|---------------------------------------|---------------|----------------------|-------------------------|-------------|
| Aktuell 12.05.2026¹ | Region | Branche | Ausschüttungsart | Typ |
| 63,35 USD | weltweit | Anleihen Unternehmen | thesaurierend | Rentenfonds |



| | |
|--------------------------|---------------|
| Risikokennzahlen | |
| SRI | 1 2 3 4 5 6 7 |
| Jahresperformance | |
| 2025 | +10,24% |
| 2024 | +1,91% |
| 2023 | +7,48% |
| 2022 | -9,37% |
| 2021 | -1,41% |

Performanceergebnisse der Vergangenheit lassen keine Rückschlüsse auf die künftige Entwicklung zu.

| | | | | | |
|----------------------------|------------------------------|---|-------|----------------------------|--------------|
| Stammdaten | | Konditionen | | Sonstige Kennzahlen | |
| Fondart | Einzelfond | Ausgabeaufschlag | 0,00% | Mindestveranlagung | EUR 1.500,00 |
| Kategorie | Anleihen | Managementgebühr | 0,10% | Sparplan | Nein |
| Fondsunterkategorie | Anleihen Unternehmen | Depotgebühr | - | UCITS / OGAW | Ja |
| Ursprungsland | Luxemburg | Tilgungsgebühr | 0,00% | Gewinnbeteiligung | 0,00% |
| Tranchenvolumen | (12.05.2026) USD 166,47 Mio. | Sonstige lfd. Kosten (05.05.2026) | 0,20% | Umschichtgebühr | 1,00% |
| Gesamt-Fondsvolumen | (12.05.2026) USD 579,78 Mio. | Transaktionskosten | 0,06% | Fondsgesellschaft | |
| Auflagedatum | 24.01.2017 | Amundi Luxembourg | | | |
| KESSt-Meldefonds | Ja | 5 allée Scheffer, L-2520, Luxembourg | | | |
| Beginn des Geschäftsjahres | 01.10. | Luxemburg | | | |
| Nachhaltigkeitsfondsart | Ethik/Ökologie | https://www.amundi.lu | | | |
| Fondsmanager | Fabrice Degni Yace | | | | |
| | Olivier Chatelot | | | | |
| Thema | - | | | | |

| Performance | 1M | 6M | YTD | 1J | 2J | 3J | 5J | seit Beginn |
|--------------------------------|--------|--------|--------|--------|---------|---------|---------|-------------|
| Performance | +0,20% | +1,28% | +0,25% | +5,76% | +13,17% | +17,69% | +8,26% | +26,32% |
| Performance p.a. | - | - | - | +5,76% | +6,39% | +5,58% | +1,60% | +2,54% |
| Performance p.a. nach max. AGA | - | - | - | +5,76% | +6,38% | +5,58% | +1,60% | +2,54% |
| Sharpe Ratio | 0,06 | 0,10 | -0,41 | 1,04 | 1,17 | 0,90 | -0,16 | 0,08 |
| Volatilität | 3,66% | 3,43% | 3,82% | 3,38% | 3,54% | 3,69% | 4,10% | 3,43% |
| Schlechtester Monat | - | -2,23% | -2,23% | -2,23% | -2,23% | -2,23% | -3,43% | -6,09% |
| Bester Monat | - | +1,39% | +1,39% | +1,88% | +2,74% | +3,32% | +3,36% | +3,88% |
| Maximaler Verlust | -0,89% | -2,60% | -2,60% | -2,60% | -4,12% | -4,12% | -15,83% | -15,83% |

Vertriebszulassung

Österreich, Deutschland, Schweiz, Luxemburg;

1. Wichtiger Hinweis zum Aktualisierungsstand: Das angegebene Datum bezieht sich ausschließlich auf die Berechnung des NAV.

RISIKOHINWEISE: Die Informationen auf dieser Seite dienen ausschließlich zu Informationszwecken und sollten weder als Verkaufsangebot noch als Aufforderung zum Kauf des Wertpapiers oder einer Empfehlung zugunsten des Wertpapiers verstanden werden. Die baha GmbH und die BAWAG P.S.K. Bank für Arbeit und Wirtschaft und Österreichische Postsparkasse Aktiengesellschaft übernehmen trotz sorgfältigster Recherche keinerlei Haftung für die Richtigkeit der angegebenen Daten.
Factsheet erstellt von: www.baha.com am 14.05.2026 07:40

Amundi Global Corporate Bond 1-5Y ESG - UCITS ETF DR (C) / LU1525418726 / A2DG25 / Amundi Luxembourg

Investmentstrategie

Der Index ist ein Gesamtertragsindex: Die von den Indexbestandteilen gezahlten Kupons sind in der Indexrendite enthalten. Der Teilfonds bewirbt ökologische und/oder soziale Merkmale, indem er unter anderem einen Index nachbildet, der ein ESG-Rating (Umwelt, Soziales und Unternehmensführung) enthält. Der Bloomberg MSCI Global Corporate ESG Sustainability SRI 1-5 Year Index ist ein Anleihenindex, der auf mehrere Währungen lautende festverzinsliche Investment-Grade-Unternehmensanleihen mit einer Restlaufzeit zwischen 1 bis 5 (jedoch nicht einschließlich) Jahren umfasst, die Sektor- und zusätzliche ESG-Kriterien für die Zulässigkeit von Wertpapieren anwenden. Die Indexmethodik wird anhand eines "Best-in-Class"-Ansatzes erstellt: Die am besten bewerteten Unternehmen werden für den Aufbau des Index ausgewählt. "Best-in-Class" ist ein Ansatz, bei dem führende oder leistungsstärkste Anlagen innerhalb eines Universums, eines Industriesektors oder einer Klasse ausgewählt werden. Er schließt Unternehmen aus, die in Bezug auf ESG-Aspekte, insbesondere auf Basis von ESG-Ratings, hinterherhinken. Unter Verwendung eines Best-in-Class-Ansatzes verfolgt der Index einen außerfinanziellen Ansatz, der eine Reduzierung des ursprünglichen Anlageuniversums um mindestens 20 % (ausgedrückt in der Anzahl der Emittenten) ermöglicht. Zu den zentralen Themen der ESG zählen beispielsweise Wassernutzung, Kohlenstoffemissionen, Arbeitsmanagement oder Geschäftsethik.

Fondsspezifische Informationen

Im Rahmen der Anlagestrategie kann in wesentlichem Umfang in Derivate investiert werden.

Investmentziel

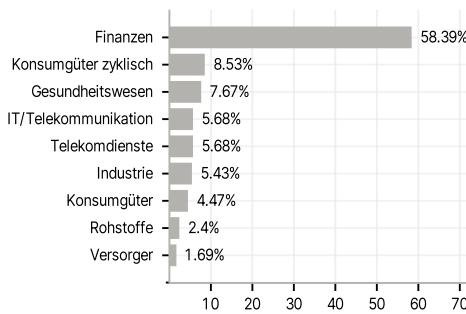
Das Ziel dieses Teilfonds besteht darin, die Wertentwicklung des Bloomberg MSCI ESG Global Corporate 1-5 Year Select Index (der "Index") nachzubilden und den Tracking Error zwischen dem Nettoinventarwert des Teilfonds und der Wertentwicklung des Index zu minimieren.

Veranlagungsstruktur

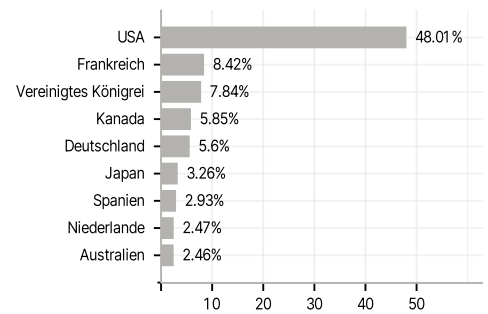
Anlagearten



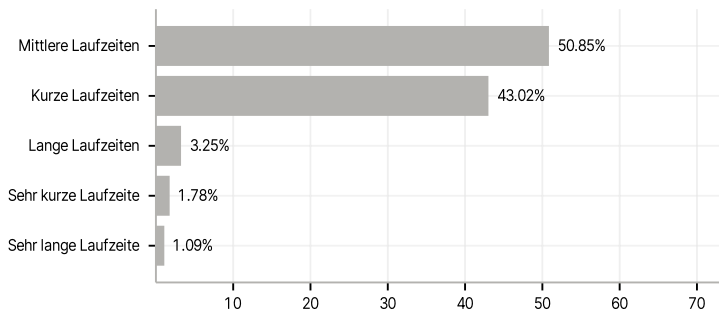
Branchen



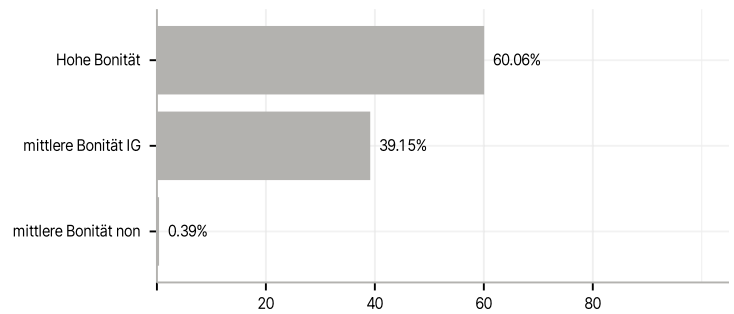
Länder



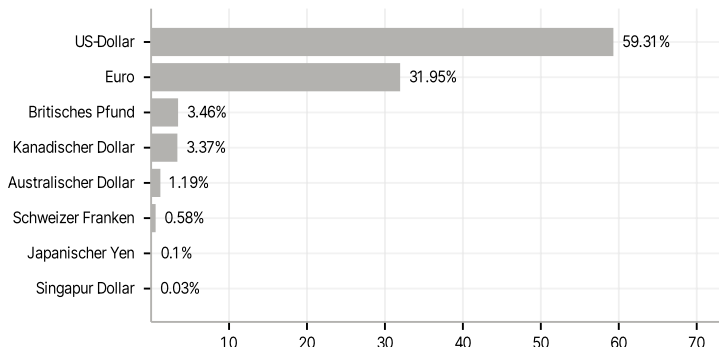
Laufzeiten



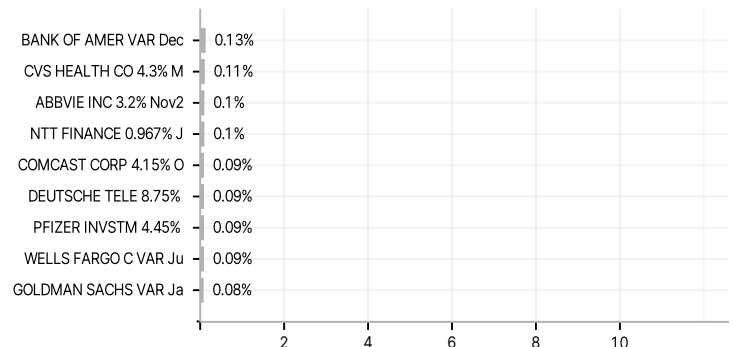
Rating



Währungen



Größte Positionen



RISIKOHINWEISE: Die Informationen auf dieser Seite dienen ausschließlich zu Informationszwecken und sollten weder als Verkaufsangebot noch als Aufforderung zum Kauf des Wertpapiers oder einer Empfehlung zugunsten des Wertpapiers verstanden werden. Die baha GmbH und die BAWAG P.S.K. Bank für Arbeit und Wirtschaft und Österreichische Postsparkasse Aktiengesellschaft übernehmen trotz sorgfältigster Recherche keinerlei Haftung für die Richtigkeit der angegebenen Daten.
Factsheet erstellt von: www.baha.com am 14.05.2026 07:40

