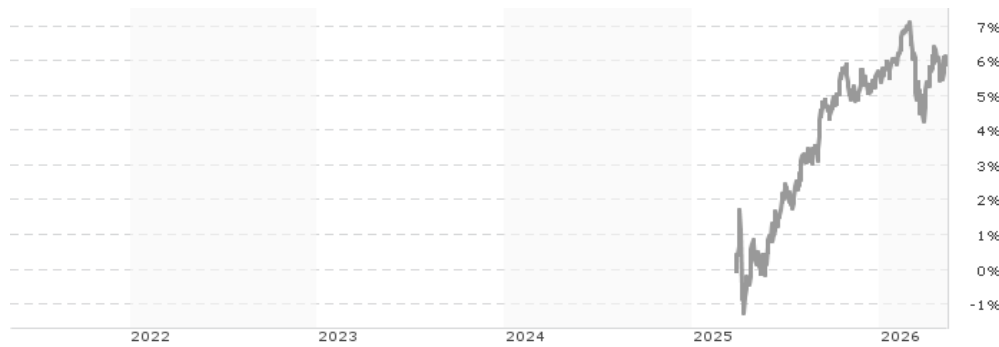


AMUNDI GLOBAL CORPORATE BOND UCITS ETF USD Hedged Dist / LU2996613266 / ETF261 / Amundi Luxembourg

Aktuell 11.05.2026 ¹	Region	Branche	Ausschüttungsart	Typ
10,39 USD	weltweit	Anleihen Unternehmen	ausschüttend	Rentenfonds


Risikokennzahlen

SRI	1	2	3	4	5	6	7
-----	---	---	----------	---	---	---	---

Jahresperformance

Performanceergebnisse der Vergangenheit lassen keine Rückschlüsse auf die künftige Entwicklung zu.

Stammdaten		Konditionen		Sonstige Kennzahlen	
Fondart	Einzelfond	Ausgabeaufschlag	0,00%	Mindestveranlagung	EUR 1.500,00
Kategorie	Anleihen	Managementgebühr	0,07%	Sparplan	Nein
Fondsunterkategorie	Anleihen Unternehmen	Depotgebühr	-	UCITS / OGAW	Ja
Ursprungsland	Luxemburg	Tilgungsgebühr	0,00%	Gewinnbeteiligung	0,00%
Tranchenvolumen	(11.05.2026) USD 18,87 Mio.	Sonstige lfd. Kosten (26.03.2026)	0,17%	Umschichtgebühr	-
Gesamt-Fondsvolumen	(08.05.2026) USD 820,62 Mio.	Transaktionskosten	0,02%	Fondsgesellschaft	
Auflagedatum	27.03.2025	Ausschüttungen		Amundi Luxembourg	
KESSt-Meldefonds	Ja	09.12.2025	0.20 USD	5 allée Scheffer, L-2520, Luxembourg	
Beginn des Geschäftsjahres	01.10.	Luxemburg			
Nachhaltigkeitsfondsart	-	https://www.amundi.lu			
Fondsmanager	-				
Thema	-				

Performance	1M	6M	YTD	1J	2J	3J	5J	seit Beginn
Performance	+0,11%	+0,76%	+0,30%	+5,83%	-	-	-	+5,92%
Performance p.a.	-	-	-	+5,84%	-	-	-	+5,26%
Performance p.a. nach max. AGA	-	-	-	+5,83%	-	-	-	+5,23%
Sharpe Ratio	-0,22	-0,22	-0,40	1,16	-	-	-	0,83
Volatilität	3,53%	3,19%	3,49%	3,11%	-	-	-	3,66%
Schlechtester Monat	-	-1,99%	-1,99%	-1,99%	-1,99%	-	-	-1,99%
Bester Monat	-	+1,03%	+1,03%	+1,35%	+1,35%	-	-	+1,35%
Maximaler Verlust	-0,90%	-2,65%	-2,65%	-2,65%	-	-	-	-2,94%

Vertriebszulassung

Österreich, Deutschland, Schweiz;

1. Wichtiger Hinweis zum Aktualisierungsstand: Das angegebene Datum bezieht sich ausschließlich auf die Berechnung des NAV.

 RISIKOHINWEISE: Die Informationen auf dieser Seite dienen ausschließlich zu Informationszwecken und sollten weder als Verkaufsangebot noch als Aufforderung zum Kauf des Wertpapiers oder einer Empfehlung zugunsten des Wertpapiers verstanden werden. Die baha GmbH und die BAWAG P.S.K. Bank für Arbeit und Wirtschaft und Österreichische Postsparkasse Aktiengesellschaft übernehmen trotz sorgfältigster Recherche keinerlei Haftung für die Richtigkeit der angegebenen Daten.
 Factsheet erstellt von: www.baha.com am 12.05.2026 17:57

AMUNDI GLOBAL CORPORATE BOND UCITS ETF USD Hedged Dist / LU2996613266 / ETF261 / Amundi Luxembourg

Investmentstrategie

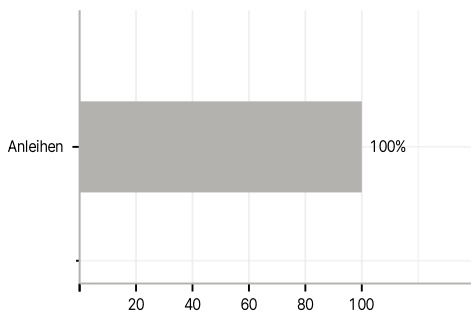
Das voraussichtliche Niveau des Tracking Error unter normalen Marktbedingungen ist im Prospekt des Teilfonds angegeben. Der Bloomberg Global Aggregate Corporate Index ist eine Untergruppe seines Hauptindex, des Bloomberg Global Aggregate Index (der "Hauptindex"), und filtert nur nach Wertpapieren aus dem Sektor "Unternehmensanleihen". Der Hauptindex ist ein auf mehrere Währungen lautender Anleihenindex, der sich aus auf Lokalwährungen lautenden Staatsanleihen, regierungsbezogenen Anleihen, Unternehmensanleihen und verbrieften festverzinslichen Investment-Grade-Anleihen von Emittenten aus Industrie- und Schwellenländern zusammensetzt. Der Index ist eine auf mehrere Währungen lautende Benchmark, die festverzinsliche Unternehmensanleihen mit einem für alle in Frage kommenden Währungen festgelegten Mindestausgabevolumen umfasst. Die im Index enthaltenen Wertpapiere verfügen über ein Investment-Grade-Rating (unter Verwendung des mittleren Ratings von Moodys, S&P und Fitch) und haben eine Restlaufzeit von mindestens einem Jahr.

Investmentziel

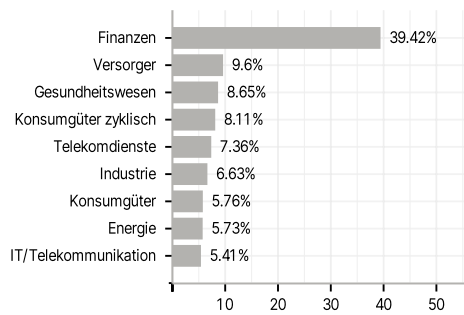
Dieser Teilfonds wird passiv verwaltet. Das Ziel dieses Teilfonds besteht darin, die Wertentwicklung des Bloomberg Global Aggregate Corporate Index (der "Index") abzubilden und den Tracking Error zwischen dem Nettoinventarwert des Teilfonds und der Wertentwicklung des Index zu minimieren.

Veranlagungsstruktur

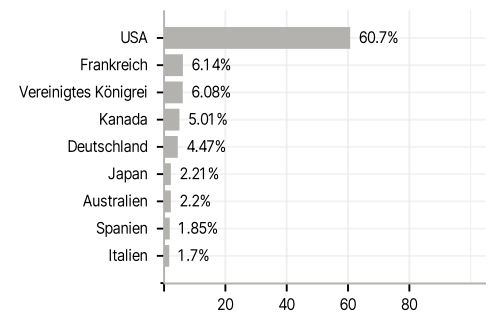
Anlagearten



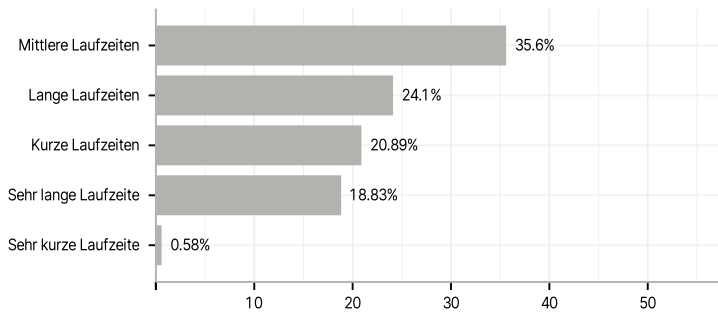
Branchen



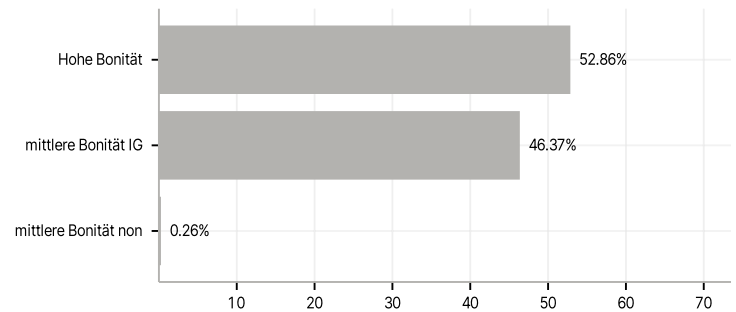
Länder



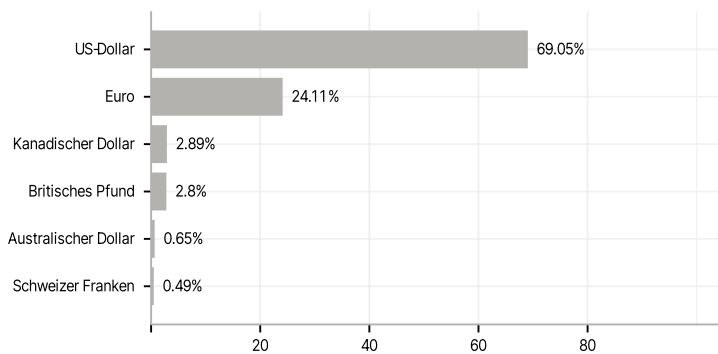
Laufzeiten



Rating



Währungen



Größte Positionen

