

## Amundi Global Corporate Bond 1-5Y ESG - UCITS ETF DR (C) / LU1525418726 / A2DG25 / Amundi Luxembourg

Aktuell 11.05.2026 <sup>1</sup>	Region	Branche	Ausschüttungsart	Typ
63,54 USD	weltweit	Anleihen Unternehmen	thesaurierend	Rentenfonds



Risikokennzahlen	
SRI	1 2 3 4 5 6 7
Jahresperformance	
2025	+10,24%
2024	+1,91%
2023	+7,48%
2022	-9,37%
2021	-1,41%

Performanceergebnisse der Vergangenheit lassen keine Rückschlüsse auf die künftige Entwicklung zu.

Stammdaten		Konditionen		Sonstige Kennzahlen	
Fondart	Einzelfond	Ausgabeaufschlag	0,00%	Mindestveranlagung	EUR 1.500,00
Kategorie	Anleihen	Managementgebühr	0,10%	Sparplan	Nein
Fondsunterkategorie	Anleihen Unternehmen	Depotgebühr	-	UCITS / OGAW	Ja
Ursprungsland	Luxemburg	Tilgungsgebühr	0,00%	Gewinnbeteiligung	0,00%
Tranchenvolumen	(11.05.2026) USD 166,66 Mio.	Sonstige lfd. Kosten (05.05.2026)	0,20%	Umschichtgebühr	1,00%
Gesamt-Fondsvolumen	(08.05.2026) USD 584,38 Mio.	Transaktionskosten	0,06%	Fondsgesellschaft	
Auflagedatum	24.01.2017			Amundi Luxembourg	
KESSt-Meldefonds	Ja			5 allée Scheffer, L-2520, Luxembourg	
Beginn des Geschäftsjahres	01.10.			Luxemburg	
Nachhaltigkeitsfondsart	Ethik/Ökologie			<a href="https://www.amundi.lu">https://www.amundi.lu</a>	
Fondsmanager	Fabrice Degni Yace				
	Olivier Chatelot				
Thema	-				

Performance	1M	6M	YTD	1J	2J	3J	5J	seit Beginn
Performance	+0,50%	+1,65%	+0,56%	+6,08%	+13,52%	+17,63%	+8,47%	+26,70%
Performance p.a.	-	-	-	+6,10%	+6,56%	+5,56%	+1,64%	+2,58%
Performance p.a. nach max. AGA	-	-	-	+6,08%	+6,54%	+5,56%	+1,64%	+2,58%
Sharpe Ratio	1,26	0,33	-0,18	1,15	1,22	0,90	-0,15	0,10
Volatilität	3,57%	3,41%	3,81%	3,37%	3,54%	3,68%	4,10%	3,43%
Schlechtester Monat	-	-2,23%	-2,23%	-2,23%	-2,23%	-2,23%	-3,43%	-6,09%
Bester Monat	-	+1,39%	+1,39%	+1,88%	+2,74%	+3,32%	+3,36%	+3,88%
Maximaler Verlust	-0,89%	-2,60%	-2,60%	-2,60%	-4,12%	-4,12%	-15,83%	-15,83%

### Vertriebszulassung

Österreich, Deutschland, Schweiz;

1. Wichtiger Hinweis zum Aktualisierungsstand: Das angegebene Datum bezieht sich ausschließlich auf die Berechnung des NAV.

RISIKOHINWEISE: Die Informationen auf dieser Seite dienen ausschließlich zu Informationszwecken und sollten weder als Verkaufsangebot noch als Aufforderung zum Kauf des Wertpapiers oder einer Empfehlung zugunsten des Wertpapiers verstanden werden. Die baha GmbH und die BAWAG P.S.K. Bank für Arbeit und Wirtschaft und Österreichische Postsparkasse Aktiengesellschaft übernehmen trotz sorgfältigster Recherche keinerlei Haftung für die Richtigkeit der angegebenen Daten.  
Factsheet erstellt von: [www.baha.com](http://www.baha.com) am 12.05.2026 14:56

# Amundi Global Corporate Bond 1-5Y ESG - UCITS ETF DR (C) / LU1525418726 / A2DG25 / Amundi Luxembourg

## Investmentstrategie

Der Index ist ein Gesamtertragsindex: Die von den Indexbestandteilen gezahlten Kupons sind in der Indexrendite enthalten. Der Teilfonds bewirbt ökologische und/oder soziale Merkmale, indem er unter anderem einen Index nachbildet, der ein ESG-Rating (Umwelt, Soziales und Unternehmensführung) enthält. Der Bloomberg MSCI Global Corporate ESG Sustainability SRI 1-5 Year Index ist ein Anleihenindex, der auf mehrere Währungen lautende festverzinsliche Investment-Grade-Unternehmensanleihen mit einer Restlaufzeit zwischen 1 bis 5 (jedoch nicht einschließlich) Jahren umfasst, die Sektor- und zusätzliche ESG-Kriterien für die Zulässigkeit von Wertpapieren anwenden. Die Indexmethodik wird anhand eines "Best-in-Class"-Ansatzes erstellt: Die am besten bewerteten Unternehmen werden für den Aufbau des Index ausgewählt. "Best-in-Class" ist ein Ansatz, bei dem führende oder leistungsstärkste Anlagen innerhalb eines Universums, eines Industriesektors oder einer Klasse ausgewählt werden. Er schließt Unternehmen aus, die in Bezug auf ESG-Aspekte, insbesondere auf Basis von ESG-Ratings, hinterherhinken. Unter Verwendung eines Best-in-Class-Ansatzes verfolgt der Index einen außerfinanziellen Ansatz, der eine Reduzierung des ursprünglichen Anlageuniversums um mindestens 20 % (ausgedrückt in der Anzahl der Emittenten) ermöglicht. Zu den zentralen Themen der ESG zählen beispielsweise Wassernutzung, Kohlenstoffemissionen, Arbeitsmanagement oder Geschäftsethik.

## Fondsspezifische Informationen

Im Rahmen der Anlagestrategie kann in wesentlichem Umfang in Derivate investiert werden.

## Investmentziel

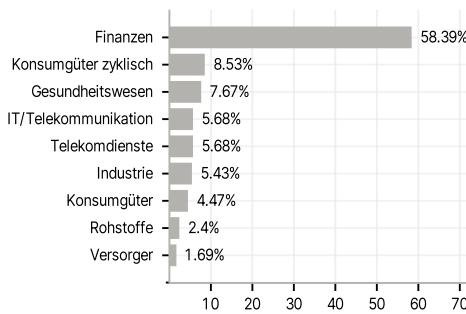
Das Ziel dieses Teilfonds besteht darin, die Wertentwicklung des Bloomberg MSCI ESG Global Corporate 1-5 Year Select Index (der "Index") nachzubilden und den Tracking Error zwischen dem Nettoinventarwert des Teilfonds und der Wertentwicklung des Index zu minimieren.

## Veranlagungsstruktur

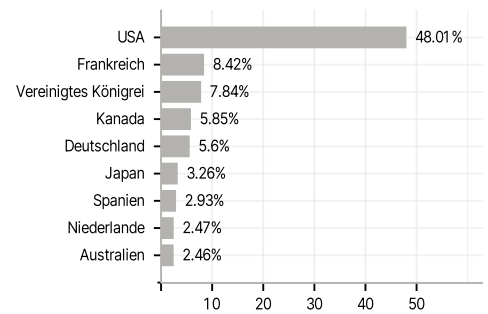
### Anlagearten



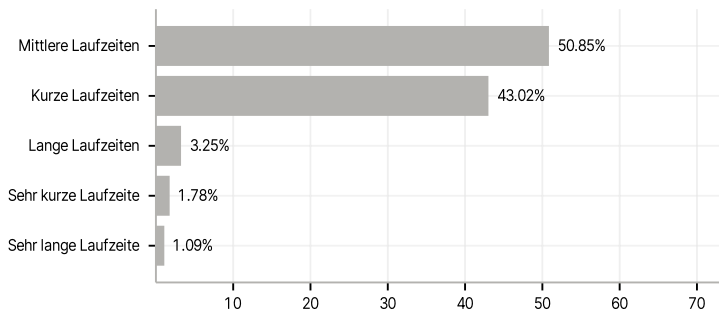
### Branchen



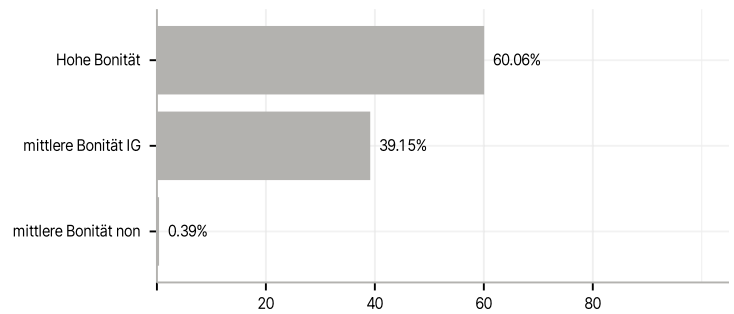
### Länder



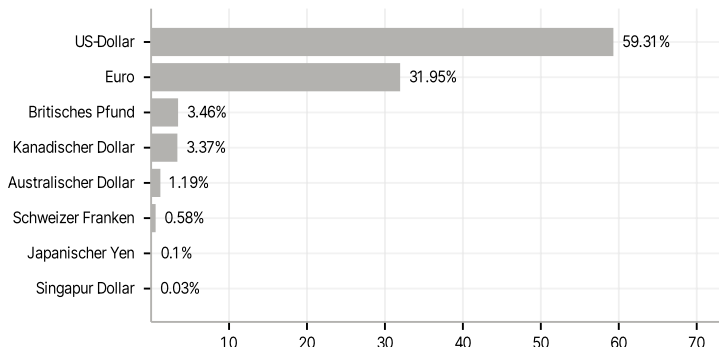
### Laufzeiten



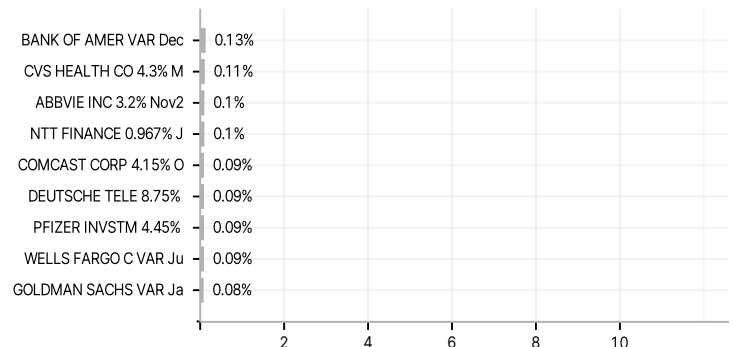
### Rating



### Währungen



### Größte Positionen



RISIKOHINWEISE: Die Informationen auf dieser Seite dienen ausschließlich zu Informationszwecken und sollten weder als Verkaufsangebot noch als Aufforderung zum Kauf des Wertpapiers oder einer Empfehlung zugunsten des Wertpapiers verstanden werden. Die baha GmbH und die BAWAG P.S.K. Bank für Arbeit und Wirtschaft und Österreichische Postsparkasse Aktiengesellschaft übernehmen trotz sorgfältigster Recherche keinerlei Haftung für die Richtigkeit der angegebenen Daten.  
Factsheet erstellt von: www.baha.com am 12.05.2026 14:56

