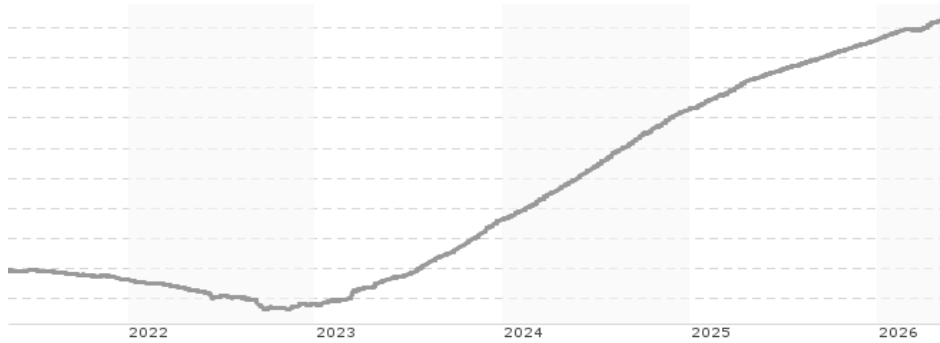


Amundi Prime Euro Government Bond 0-1Y UCITS ETF Acc / LU2233156582 / A2QEJ / Amundi Luxembourg

Aktuell 11.05.2026 ¹	Region	Branche	Ausschüttungsart	Typ
21,59 EUR	Euroland	ETF Anleihen	thesaurierend	Alternative Investm.



Risikokennzahlen	
SRI	1 2 3 4 5 6 7
Jahresperformance	
2025	+2,17%
2024	+3,60%
2023	+2,85%
2022	-0,80%
2021	-0,55%

Performanceergebnisse der Vergangenheit lassen keine Rückschlüsse auf die künftige Entwicklung zu.

Stammdaten		Konditionen		Sonstige Kennzahlen	
Fondart	Einzelfond	Ausgabeaufschlag	0,00%	Mindestveranlagung	EUR 1.500,00
Kategorie	ETF	Managementgebühr	0,03%	Sparplan	Nein
Fondsunterkategorie	ETF Anleihen	Depotgebühr	-	UCITS / OGAW	Ja
Ursprungsland	Luxemburg	Tilgungsgebühr	0,00%	Gewinnbeteiligung	0,00%
Tranchenvolumen	(11.05.2026) EUR 660,07 Mio.	Sonstige lfd. Kosten (05.05.2026)	0,05%	Umschichtgebühr	1,00%
Gesamt-Fondsvolumen	(11.05.2026) EUR 753,86 Mio.	Transaktionskosten	0,04%	Fondsgesellschaft	
Auflagedatum	08.10.2020	Amundi Luxembourg			
KESSt-Meldefonds	Ja	5 allée Scheffer, L-2520, Luxembourg			
Beginn des Geschäftsjahres	01.10.	Luxemburg			
Nachhaltigkeitsfondsart	-	https://www.amundi.lu			
Fondsmanager	Stéphanie Pless Olivier Chatelot				
Thema	-				

Performance	1M	6M	YTD	1J	2J	3J	5J	seit Beginn
Performance	+0,19%	+0,88%	+0,63%	+1,85%	+5,25%	+8,72%	+8,32%	+7,95%
Performance p.a.	-	-	-	+1,86%	+2,60%	+2,82%	+1,61%	+1,38%
Performance p.a. nach max. AGA	-	-	-	+1,85%	+2,59%	+2,83%	+1,61%	+1,38%
Sharpe Ratio	1,14	-2,28	-2,14	-2,43	2,08	3,35	-2,75	-3,89
Volatilität	0,25%	0,20%	0,22%	0,15%	0,17%	0,18%	0,23%	0,22%
Schlechtester Monat	-	+0,01%	+0,01%	+0,01%	+0,01%	+0,01%	-0,29%	-0,29%
Bester Monat	-	+0,22%	+0,22%	+0,22%	+0,36%	+0,36%	+0,36%	+0,36%
Maximaler Verlust	-0,02%	-0,06%	-0,06%	-0,06%	-0,06%	-0,06%	-1,34%	-1,67%

Vertriebszulassung

Österreich, Deutschland, Schweiz;

1. Wichtiger Hinweis zum Aktualisierungsstand: Das angegebene Datum bezieht sich ausschließlich auf die Berechnung des NAV.

RISIKOHINWEISE: Die Informationen auf dieser Seite dienen ausschließlich zu Informationszwecken und sollten weder als Verkaufsangebot noch als Aufforderung zum Kauf des Wertpapiers oder einer Empfehlung zugunsten des Wertpapiers verstanden werden. Die baha GmbH und die BAWAG P.S.K. Bank für Arbeit und Wirtschaft und Österreichische Postsparkasse Aktiengesellschaft übernehmen trotz sorgfältigster Recherche keinerlei Haftung für die Richtigkeit der angegebenen Daten.
Factsheet erstellt von: www.baha.com am 12.05.2026 18:46

Amundi Prime Euro Government Bond 0-1Y UCITS ETF Acc / LU2233156582 / A2QEJ / Amundi Luxembourg

Investmentstrategie

Der Index zielt darauf ab, die Wertentwicklung von auf Euro lautenden Staatsanleihen und -wechseln mit einer Restlaufzeit von 1 Monat bis 1 Jahr abzubilden. Das Engagement im Index wird durch eine direkte Nachbildung erreicht, hauptsächlich durch direkte Anlagen in übertragbaren Wertpapieren und/oder anderen zulässigen Vermögenswerten, die die Indexbestandteile repräsentieren, in einem Verhältnis, das ihrem Anteil im Index sehr nahe kommt. Der Teilfonds beabsichtigt, ein Modell der stichprobenartigen Nachbildung zu implementieren, um die Wertentwicklung des Index nachzubilden, und es ist daher nicht zu erwarten, dass der Teilfonds jede einzelne zugrunde liegende Komponente des Index zu jeder Zeit oder im gleichen Verhältnis wie ihre Gewichtung im Index halten wird. Der Teilfonds kann auch einige Wertpapiere halten, die keine Bestandteile des Index sind. Der Anlageverwalter kann Derivate einsetzen, um die Zu- und Abflüsse zu bewältigen, aber auch, wenn damit ein besseres Engagement in einem Indexbestandteil erreicht werden kann. Um zusätzlich Erträge zum Ausgleich seiner Kosten zu generieren, darf der Teilfonds zudem Wertpapierleihgeschäfte tätigen.

Fondsspezifische Informationen

Im Rahmen der Anlagestrategie kann in wesentlichem Umfang in Derivate investiert werden.

Investmentziel

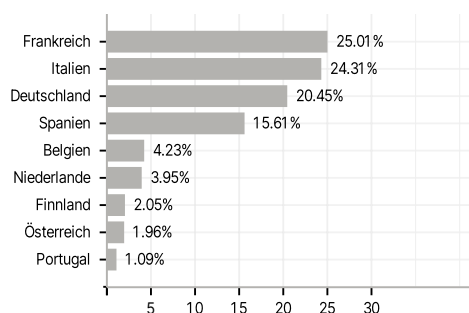
Dieser Teilfonds wird passiv verwaltet. Das Ziel dieses Teilfonds besteht darin, die Wertentwicklung des Solactive Eurozone Government Bond 0-1 Year Index (der "Index") nachzubilden und den Tracking Error zwischen dem Nettoinventarwert des Teilfonds und der Wertentwicklung des Index zu minimieren.

Veranlagungsstruktur

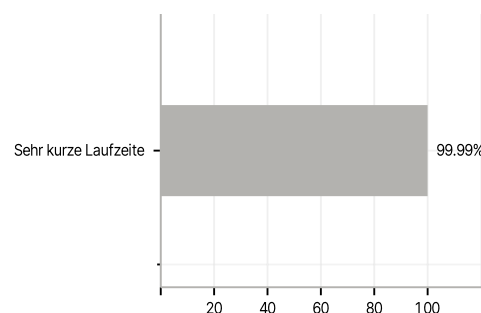
Anlagearten



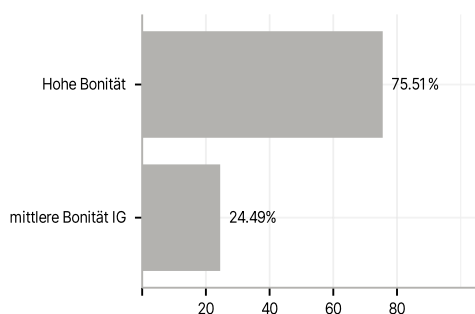
Länder



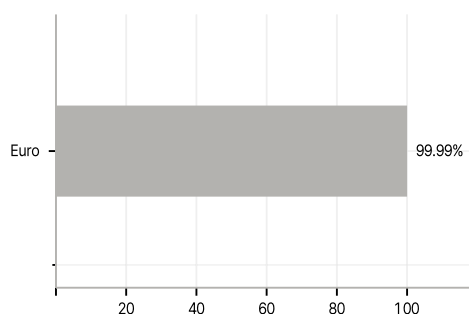
Laufzeiten



Rating



Währungen



Größte Positionen

