

Amundi USD Corporate Bond ESG - UCITS ETF DR (C) / LU1806495575 / A2JH17 / Amundi Luxembourg

Aktuell 12.05.2026 ¹	Region	Branche	Ausschüttungsart	Typ
62,33 USD	USA	Anleihen Unternehmen	thesaurierend	Rentenfonds



Risikokennzahlen	
SRI	1 2 3 4 5 6 7
Jahresperformance	
2025	+7,56%
2024	+1,94%
2023	+8,24%
2022	-15,29%
2021	-1,53%

Performanceergebnisse der Vergangenheit lassen keine Rückschlüsse auf die künftige Entwicklung zu.

Stammdaten		Konditionen		Sonstige Kennzahlen	
Fondart	Einzelfond	Ausgabeaufschlag	0,00%	Mindestveranlagung	EUR 1.500,00
Kategorie	Anleihen	Managementgebühr	0,04%	Sparplan	Nein
Fondsunterkategorie	Anleihen Unternehmen	Depotgebühr	-	UCITS / OGAW	Ja
Ursprungsland	Luxemburg	Tilgungsgebühr	0,00%	Gewinnbeteiligung	0,00%
Tranchenvolumen	(12.05.2026) USD 598,65 Mio.	Sonstige lfd. Kosten (05.05.2026)	0,14%	Umschichtgebühr	1,00%
Gesamt-Fondsvolumen	(12.05.2026) USD 1,07 Mrd.	Transaktionskosten	0,03%	Fondsgesellschaft	
Auflagedatum	15.05.2018	Amundi Luxembourg			
KESSt-Meldefonds	Ja	5 allée Scheffer, L-2520, Luxembourg			
Beginn des Geschäftsjahres	01.10.	Luxemburg			
Nachhaltigkeitsfondsart	Ethik/Ökologie	https://www.amundi.lu			
Fondsmanager	-				
Thema	-				

Performance	1M	6M	YTD	1J	2J	3J	5J	seit Beginn
Performance	-0,33%	+0,22%	-0,15%	+5,91%	+11,26%	+14,72%	+3,20%	+25,39%
Performance p.a.	-	-	-	+5,91%	+5,49%	+4,68%	+0,63%	+2,87%
Performance p.a. nach max. AGA	-	-	-	+5,91%	+5,48%	+4,69%	+0,63%	+2,87%
Sharpe Ratio	-1,59	-0,49	-0,68	0,96	0,70	0,45	-0,26	0,10
Volatilität	4,00%	3,67%	3,93%	3,80%	4,59%	5,40%	6,24%	6,03%
Schlechtester Monat	-	-1,91%	-1,91%	-1,91%	-2,40%	-2,62%	-5,29%	-6,88%
Bester Monat	-	+1,13%	+1,13%	+1,72%	+2,32%	+5,92%	+5,92%	+5,92%
Maximaler Verlust	-0,99%	-2,71%	-2,71%	-2,71%	-4,62%	-6,11%	-21,50%	-21,55%

Vertriebszulassung

Österreich, Deutschland, Schweiz, Luxemburg;

1. Wichtiger Hinweis zum Aktualisierungsstand: Das angegebene Datum bezieht sich ausschließlich auf die Berechnung des NAV.

RISIKOHINWEISE: Die Informationen auf dieser Seite dienen ausschließlich zu Informationszwecken und sollten weder als Verkaufsangebot noch als Aufforderung zum Kauf des Wertpapiers oder einer Empfehlung zugunsten des Wertpapiers verstanden werden. Die baha GmbH und die BAWAG P.S.K. Bank für Arbeit und Wirtschaft und Österreichische Postsparkasse Aktiengesellschaft übernehmen trotz sorgfältigster Recherche keinerlei Haftung für die Richtigkeit der angegebenen Daten.
Factsheet erstellt von: www.baha.com am 14.05.2026 07:40

Amundi USD Corporate Bond ESG - UCITS ETF DR (C) / LU1806495575 / A2JH17 / Amundi Luxembourg

Investmentstrategie

Der Bloomberg MSCI US Corporate ESG Sustainability SRI Index ist ein Anleihenindex, der die festverzinslichen, auf USD lautenden Wertpapiere von Unternehmen mit Investment-Grade-Status darstellt. Er befolgt die Regeln des Bloomberg US Aggregate Corporate Index (der "Hauptindex") und wendet sektorale und ESG-Kriterien für die Eignung der Wertpapiere an. Die Indexmethodik wird anhand eines "Best-in-Class"-Ansatzes erstellt: Die am besten bewerteten Unternehmen werden für den Aufbau des Index ausgewählt. "Best-in-Class" ist ein Ansatz, bei dem führende oder leistungsstärkste Anlagen innerhalb eines Universums, eines Industriesektors oder einer Klasse ausgewählt werden. Er schließt Unternehmen aus, die in Bezug auf ESG-Aspekte, insbesondere auf Basis von ESG-Ratings, hinterherhinken. Unter Verwendung eines Best-in-Class-Ansatzes verfolgt der Index einen außerfinanziellen Ansatz, der eine Reduzierung des ursprünglichen Anlageuniversums um mindestens 20 % (ausgedrückt in der Anzahl der Emittenten) ermöglicht. Zu den zentralen Themen der ESG zählen beispielsweise Wassernutzung, Kohlenstoffemissionen, Arbeitsmanagement oder Geschäftsethik.

Fondsspezifische Informationen

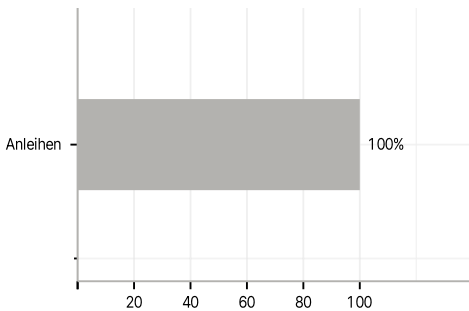
Im Rahmen der Anlagestrategie kann in wesentlichem Umfang in Derivate investiert werden.

Investmentziel

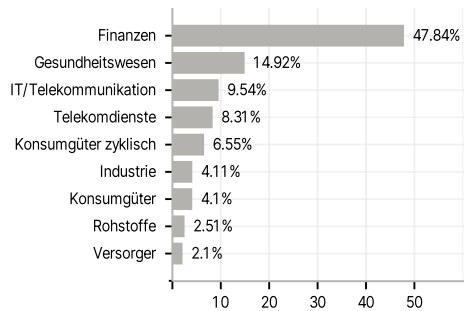
Das Ziel dieses Teilfonds besteht darin, die Wertentwicklung des Bloomberg MSCI ESG US Corporate Select Index (der "Index") nachzubilden und den Tracking Error zwischen dem Nettoinventarwert des Teilfonds und der Wertentwicklung des Index zu minimieren.

Veranlagungsstruktur

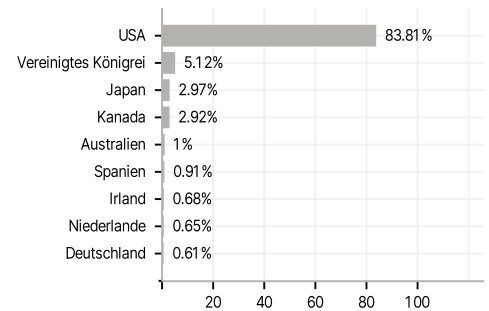
Anlagearten



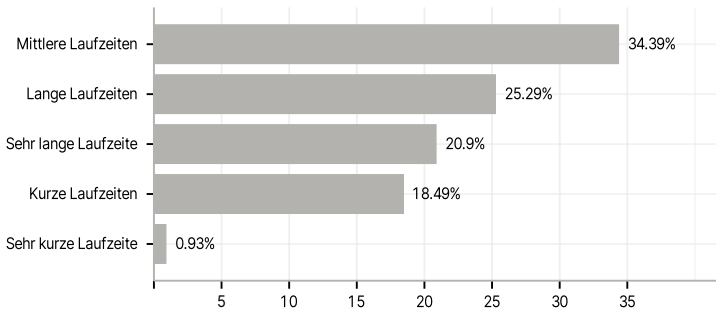
Branchen



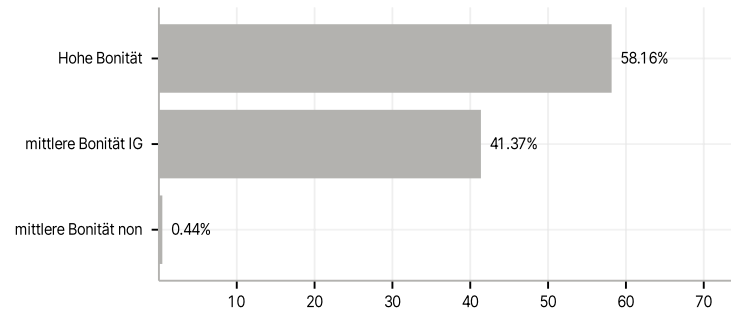
Länder



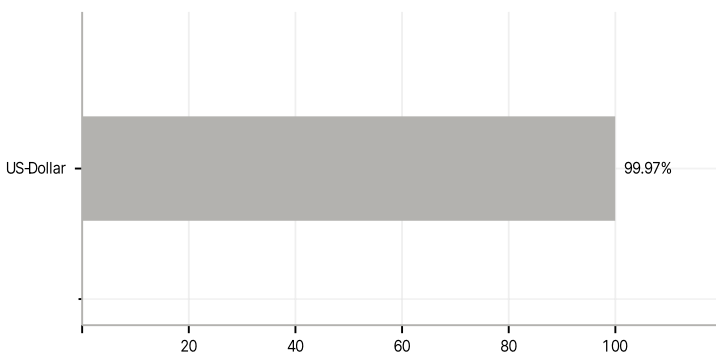
Laufzeiten



Rating



Währungen



Größte Positionen

