

## Amundi EUR High Yield Corporate Bond ESG UCITS ETF Dist / LU1812090543 / LYX0YX / Amundi Luxembourg

<b>Aktuell 11.05.2026 <sup>1</sup></b>	<b>Region</b>	<b>Branche</b>	<b>Ausschüttungsart</b>	<b>Typ</b>
106,68 EUR	Europa	ETF Anleihen	ausschüttend	Alternative Investm.



### Risikokennzahlen

SRI	1	2	3	4	5	6	7
-----	---	---	---	---	---	---	---

### Jahresperformance

2025	+5,56%
2024	+6,99%
2023	+9,76%
2022	-11,38%
2021	+1,73%

Performanceergebnisse der Vergangenheit lassen keine Rückschlüsse auf die künftige Entwicklung zu.

Stammdaten		Konditionen		Sonstige Kennzahlen	
Fondart	Einzelfond	Ausgabeaufschlag	0,00%	Mindestveranlagung	EUR 1.500,00
Kategorie	ETF	Managementgebühr	0,15%	Sparplan	Nein
Fondsunterkategorie	ETF Anleihen	Depotgebühr	-	UCITS / OGAW	Ja
Ursprungsland	Luxemburg	Tilgungsgebühr	0,00%	Gewinnbeteiligung	0,00%
Tranchenvolumen	(11.05.2026) EUR 205,01 Mio.	Sonstige lfd. Kosten (05.05.2026)	0,25%	Umschichtgebühr	1,00%
Gesamt-Fondsvolumen	(11.05.2026) EUR 310,53 Mio.	Transaktionskosten	0,18%	<b>Fondsgesellschaft</b>	
Auflagedatum	25.10.2018	<b>Ausschüttungen</b>		Amundi Luxembourg	
KESSt-Meldefonds	Ja	09.12.2025	4.36 EUR	5 allée Scheffer, L-2520, Luxembourg	
Beginn des Geschäftsjahres	01.10.	10.12.2024	2.41 EUR	Luxemburg	
Nachhaltigkeitsfondsart	Ethik/Ökologie	12.12.2023	3.36 EUR	<a href="https://www.amundi.lu">https://www.amundi.lu</a>	
Fondsmanager	-	06.07.2022	3.39 EUR		
Thema	-	07.07.2021	3.17 EUR		

Performance	1M	6M	YTD	1J	2J	3J	5J	seit Beginn
Performance	+0,71%	+0,61%	+0,26%	+4,31%	+11,55%	+21,48%	+10,70%	+63,65%
Performance p.a.	-	-	-	+4,33%	+5,63%	+6,69%	+2,05%	+3,53%
Performance p.a. nach max. AGA	-	-	-	+4,31%	+5,62%	+6,70%	+2,05%	+3,53%
Sharpe Ratio	4,22	-0,38	-0,50	1,02	1,49	2,01	-0,06	0,33
Volatilität	1,75%	2,62%	3,03%	2,05%	2,28%	2,23%	3,07%	3,95%
Schlechtester Monat	-	-2,60%	-2,60%	-2,60%	-2,60%	-2,60%	-6,58%	-13,09%
Bester Monat	-	+1,51%	+1,51%	+1,51%	+1,51%	+2,80%	+4,37%	+6,36%
Maximaler Verlust	-0,33%	-2,78%	-2,78%	-2,78%	-3,06%	-3,06%	-16,81%	-20,99%

### Vertriebszulassung

Österreich, Deutschland, Schweiz, Luxemburg;

1. Wichtiger Hinweis zum Aktualisierungsstand: Das angegebene Datum bezieht sich ausschließlich auf die Berechnung des NAV.

RISIKOHINWEISE: Die Informationen auf dieser Seite dienen ausschließlich zu Informationszwecken und sollten weder als Verkaufsangebot noch als Aufforderung zum Kauf des Wertpapiers oder einer Empfehlung zugunsten des Wertpapiers verstanden werden. Die baha GmbH und die BAWAG P.S.K. Bank für Arbeit und Wirtschaft und Österreichische Postsparkasse Aktiengesellschaft übernehmen trotz sorgfältigster Recherche keinerlei Haftung für die Richtigkeit der angegebenen Daten.  
Factsheet erstellt von: www.baha.com am 12.05.2026 23:13

# Amundi EUR High Yield Corporate Bond ESG UCITS ETF Dist / LU1812090543 / LYX0YX / Amundi Luxembourg

## Investmentstrategie

Der Bloomberg MSCI US Corporate ESG Sustainability SRI Index ist ein Anleihenindex, der die festverzinslichen, auf USD lautenden Wertpapiere von Unternehmen mit Investment-Grade-Status darstellt. Er befolgt die Regeln des Bloomberg US Aggregate Corporate Index (der "Hauptindex") und wendet sektorale und ESG-Kriterien für die Eignung der Wertpapiere an. Die Indexmethodik wird anhand eines "Best-in-Class"-Ansatzes erstellt: Die am besten bewerteten Unternehmen werden für den Aufbau des Index ausgewählt. "Best-in-Class" ist ein Ansatz, bei dem führende oder leistungsstärkste Anlagen innerhalb eines Universums, eines Industriesektors oder einer Klasse ausgewählt werden. Er schließt Unternehmen aus, die in Bezug auf ESG-Aspekte, insbesondere auf Basis von ESG-Ratings, hinterherhinken. Unter Verwendung eines Best-in-Class-Ansatzes verfolgt der Index einen außerfinanziellen Ansatz, der eine Reduzierung des ursprünglichen Anlageuniversums um mindestens 20 % (ausgedrückt in der Anzahl der Emittenten) ermöglicht. Zu den zentralen Themen der ESG zählen beispielsweise Wassernutzung, Kohlenstoffemissionen, Arbeitsmanagement oder Geschäftsethik. Die Grenzen des gewählten Ansatzes werden im Prospekt des Teilfonds durch Risikofaktoren wie "Nachhaltiges Anlagerisiko" beschrieben. Der ESG-Score von Unternehmen wird von einer ESG-Rating-Agentur unter Verwendung von Rohdaten, Modellen und Schätzungen berechnet, die mit den für jeden Anbieter spezifischen Methoden erhoben/berechnet werden. Aufgrund der fehlenden Standardisierung und der Einzigartigkeit der einzelnen Methoden können die...

## Fondsspezifische Informationen

Im Rahmen der Anlagestrategie kann in wesentlichem Umfang in Derivate investiert werden.

## Investmentziel

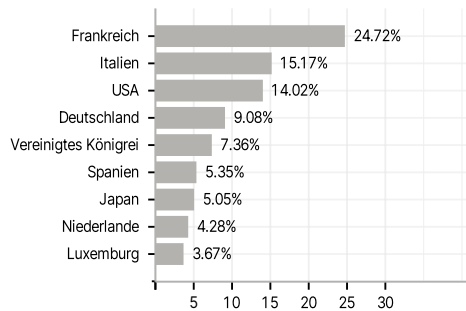
Das Ziel dieses Teilfonds besteht darin, die Wertentwicklung des Bloomberg MSCI ESG US Corporate Select Index (der "Index") nachzubilden und den Tracking Error zwischen dem Nettoinventarwert des Teilfonds und der Wertentwicklung des Index zu minimieren. Das voraussichtliche Niveau des Tracking Error unter normalen Marktbedingungen ist im Prospekt des Teilfonds angegeben.

## Veranlagungsstruktur

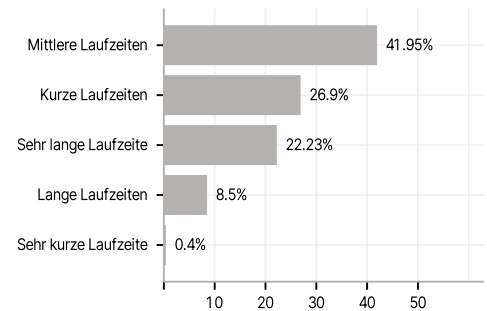
### Anlagearten



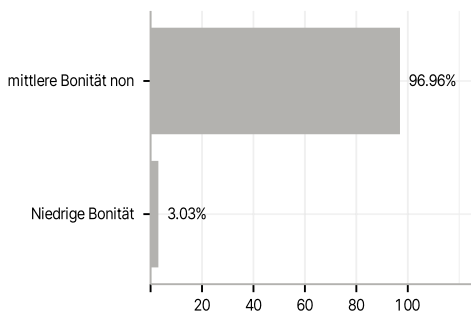
### Länder



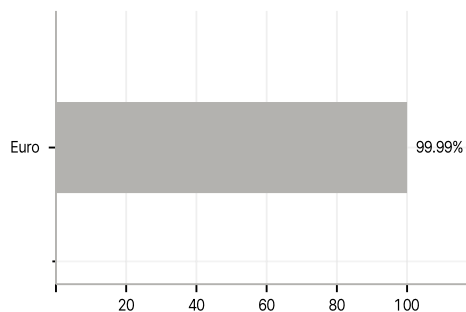
### Laufzeiten



### Rating



### Währungen



### Größte Positionen

