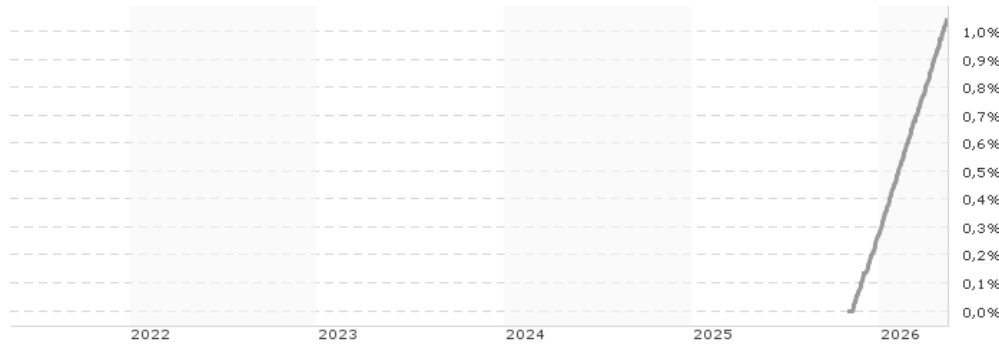


## Amundi EUR Cash Active UCITS ETF Acc / LU3178805456 / ETF287 / Amundi Luxembourg

<b>Aktuell 11.05.2026 <sup>1</sup></b>	<b>Region</b>	<b>Branche</b>	<b>Ausschüttungsart</b>	<b>Typ</b>
5,05 EUR	weltweit	Geldmarktwerte	thesaurierend	Geldmarktfonds



### Risikokennzahlen

SRI 1 2 3 4 5 6 7

### Jahresperformance

Performanceergebnisse der Vergangenheit lassen keine Rückschlüsse auf die künftige Entwicklung zu.

Stammdaten		Konditionen		Sonstige Kennzahlen	
Fondart	Einzelfond	Ausgabeaufschlag	0,00%	Mindestveranlagung	EUR 1.500,00
Kategorie	Geldmarkt	Managementgebühr	0,05%	Sparplan	Nein
Fondsunterkategorie	Geldmarktwerte	Depotgebühr	-	UCITS / OGAW	Ja
Ursprungsland	Luxemburg	Tilgungsgebühr	0,00%	Gewinnbeteiligung	0,00%
Tranchenvolumen	(11.05.2026) EUR 352,55 Mio.	Sonstige lfd. Kosten (05.12.2025)	0,10%	Umschichtgebühr	1,00%
Gesamt-Fondsvolumen	-	Transaktionskosten	0,03%	<b>Fondsgesellschaft</b>	
Auflegedatum	04.11.2025	Amundi Luxembourg			
KESSt-Meldefonds	Ja	5 allée Scheffer, L-2520, Luxembourg			
Beginn des Geschäftsjahres	01.10.	Luxemburg			
Nachhaltigkeitsfondsart	-	<a href="https://www.amundi.lu">https://www.amundi.lu</a>			
Fondsmanager	-				
Thema	-				

Performance	1M	6M	YTD	1J	2J	3J	5J	seit Beginn
Performance	+0,16%	+1,02%	+0,75%	-	-	-	-	+1,04%
Performance p.a.	-	-	-	-	-	-	-	-
Performance p.a. nach max. AGA	-	-	-	-	-	-	-	+2,01%
Sharpe Ratio	-1,08	-1,98	-1,41	-	-	-	-	-2,28
Volatilität	0,09%	0,09%	0,08%	-	-	-	-	0,09%
Schlechtester Monat	-	+0,06%	+0,06%	+0,06%	-	-	-	+0,06%
Bester Monat	-	+0,18%	+0,18%	+0,18%	-	-	-	+0,18%
Maximaler Verlust	0,00%	0,00%	0,00%	-	-	-	-	0,00%

### Vertriebszulassung

Österreich, Deutschland, Schweiz;

1. Wichtiger Hinweis zum Aktualisierungsstand: Das angegebene Datum bezieht sich ausschließlich auf die Berechnung des NAV.

RISIKOHINWEISE: Die Informationen auf dieser Seite dienen ausschließlich zu Informationszwecken und sollten weder als Verkaufsangebot noch als Aufforderung zum Kauf des Wertpapiers oder einer Empfehlung zugunsten des Wertpapiers verstanden werden. Die baha GmbH und die BAWAG P.S.K. Bank für Arbeit und Wirtschaft und Österreichische Postsparkasse Aktiengesellschaft übernehmen trotz sorgfältigster Recherche keinerlei Haftung für die Richtigkeit der angegebenen Daten.  
Factsheet erstellt von: www.baha.com am 12.05.2026 15:58

**Amundi EUR Cash Active UCITS ETF Acc / LU3178805456 / ETF287 / Amundi Luxembourg****Investmentstrategie**

Der Teilfonds investiert nicht mehr als 30 % seines Vermögens in Wertpapieren und Geldmarktinstrumenten, die von einem Land, einer lokalen Behörde innerhalb der EU oder einer internationalen Organisation, der mindestens ein EU-Mitglied angehört, ausgegeben oder garantiert werden. Der Teilfonds kann bis zu 10 % seines Vermögens in Anteile anderer Geldmarktfonds investieren. Der Teilfonds kann Derivate zur Absicherung einsetzen. Der Teilfonds ist ein Finanzprodukt, das ESG-Merkmale im Sinne von Artikel 8 der Verordnung über nachhaltigkeitsbezogene Offenlegungspflichten im Finanzdienstleistungssektor bewirbt. Der Teilfonds kann den Euro Short Term Rate ("€STR") als Indikator für die nachträgliche Bewertung der Performance des Teilfonds verwenden. Der Teilfonds ist ein "Geldmarktfonds mit variablem NIW" im Sinne der EU-Geldmarktfondsverordnung. Der Teilfonds wird aktiv verwaltet. Es bestehen keine Beschränkungen in Bezug auf die Benchmark, die den Portfolioaufbau einschränken.

**Fondsspezifische Informationen**

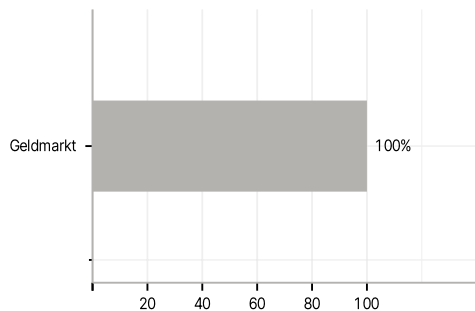
Im Rahmen der Anlagestrategie kann in wesentlichem Umfang in Derivate investiert werden. Die Fondsbestimmungen des Amundi EUR Cash Active UCITS ETF Acc wurden durch die FMA bewilligt. Der Amundi EUR Cash Active UCITS ETF Acc kann mehr als 35 % des Fondsvermögens in Wertpapiere/ Geldmarktinstrumente folgender Emittenten investieren: by the European Union, the national, regional and local administrations of the Member States or their central banks, the European Central Bank, the European Investment Bank, the European Investment Fund, the European Stability Mechanism, the European Financial Stability Facility, a central authority or central bank of an OECD country, the People's Republic of China, Hong-Kong and/or Singapore, the International Monetary Fund, the International Bank for Reconstruction and Development, the Council of Europe Development Bank, the European Bank for Reconstruction and Development, the Bank for International Settlements, or any other relevant international financial institution or organisation to which one or more Member States belong..

**Investmentziel**

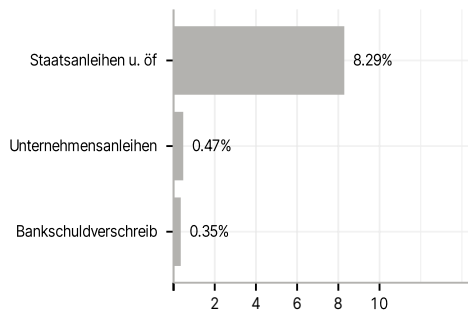
Der Teilfonds zielt darauf ab, Renditen zu erwirtschaften, die den Geldmarktsätzen entsprechen. Der Teilfonds investiert mindestens 67 % seines Vermögens in Geldmarktinstrumente. Der Teilfonds unterhält in seinem Portfolio eine WAM von maximal 180 Tagen und eine WAL von 365 Tagen.

Veranlagungsstruktur

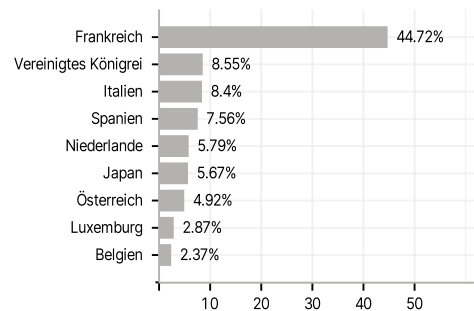
Anlagearten



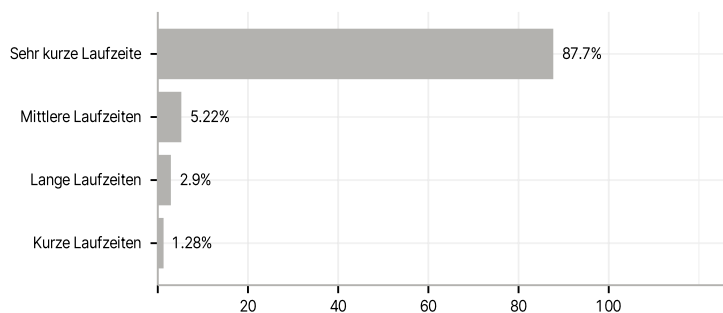
Emittenten



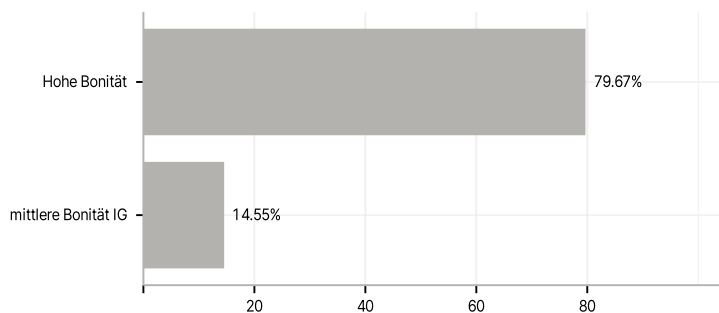
Länder



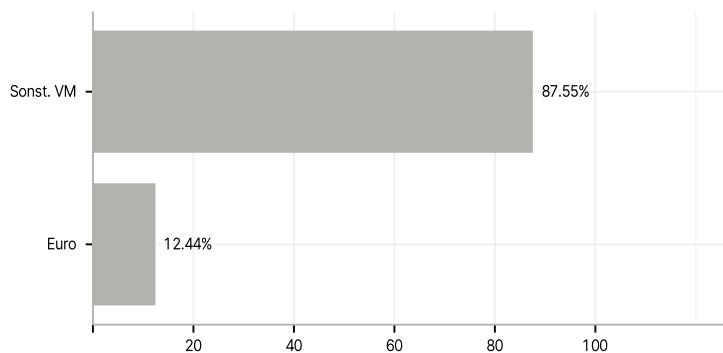
Laufzeiten



Rating



Währungen



Größte Positionen

