

Pictet - EUR Government Bonds - R / LU0241468122 / A0KFQ2 / Pictet AM (EU)

Aktuell 24.06.2026¹	Region	Branche	Ausschüttungsart	Typ
146,40 EUR	Euroland	Anleihen Staaten	thesaurierend	Rentenfonds



Risikokennzahlen	
SRI	1 2 3 4 5 6 7
Jahresperformance	
2025	+0,08%
2024	+1,35%
2023	+6,23%
2022	-18,65%
2021	-4,36%

Performanceergebnisse der Vergangenheit lassen keine Rückschlüsse auf die künftige Entwicklung zu.

Stammdaten		Konditionen		Sonstige Kennzahlen	
Fondart	Einzel fond	Ausgabeaufschlag	1,65%	Mindestveranlagung	EUR 0,00
Kategorie	Anleihen	Managementgebühr	0,60%	Sparplan	Nein
Fondsunterkategorie	Anleihen Staaten	Depotgebühr	0,05%	UCITS / OGAW	Ja
Ursprungsland	Luxemburg	Tilgungsgebühr	1,00%	Gewinnbeteiligung	0,00%
Tranchenvolumen	(24.06.2026) EUR 137,94 Mio.	Sonstige lfd. Kosten (19.06.2026)	0,78%	Umschichtgebühr	2,00%
Gesamt-Fondsvolumen	(24.06.2026) EUR 441,51 Mio.	Transaktionskosten	0,00%	Fondsgesellschaft	
Auflegedatum	12.05.2006	Pictet AM (EU)			
KESSt-Meldefonds	Ja	6B, rue du Fort Niedergruenewald, 2226, Luxemburg			
Beginn des Geschäftsjahres	01.10.	Luxemburg			
Nachhaltigkeitsfondsart	-	www.am.pictet/de/germany			
Fondsmanager	Andres Sanchez Balcazar David Bopp, Ossi Valtanen				
Thema	-				

Performance	1M	6M	YTD	1J	2J	3J	5J	seit Beginn
Performance	+0,75%	+0,85%	+1,01%	+0,60%	+4,03%	+6,03%	-12,16%	+46,40%
Performance p.a.	-	-	-	+0,60%	+1,99%	+1,97%	-2,56%	+1,91%
Performance p.a. nach max. AGA	-	-	-	-2,33%	+0,50%	+0,97%	-3,13%	+1,76%
Sharpe Ratio	1,76	-0,11	-0,04	-0,42	-0,07	-0,07	-0,81	-0,09
Volatilität	4,28%	4,83%	4,90%	4,08%	4,24%	4,80%	6,03%	4,51%
Schlechtester Monat	-	-2,64%	-2,64%	-2,64%	-2,64%	-2,64%	-5,06%	-5,06%
Bester Monat	-	+1,36%	+1,36%	+1,36%	+2,17%	+3,46%	+3,98%	+4,17%
Maximaler Verlust	-1,04%	-3,46%	-3,46%	-3,46%	-4,02%	-4,02%	-22,36%	-23,68%

Vertriebszulassung

Österreich, Deutschland, Schweiz, Vereinigtes Königreich, Luxemburg;

1. Wichtiger Hinweis zum Aktualisierungsstand: Das angegebene Datum bezieht sich ausschließlich auf die Berechnung des NAV.

RISIKOHINWEISE: Die Informationen auf dieser Seite dienen ausschließlich zu Informationszwecken und sollten weder als Verkaufsangebot noch als Aufforderung zum Kauf des Wertpapiers oder einer Empfehlung zugunsten des Wertpapiers verstanden werden. Die baha GmbH und die BAWAG P.S.K. Bank für Arbeit und Wirtschaft und Österreichische Postsparkasse Aktiengesellschaft übernehmen trotz sorgfältigster Recherche keinerlei Haftung für die Richtigkeit der angegebenen Daten.
Factsheet erstellt von: www.baha.com am 27.06.2026 12:05

Pictet - EUR Government Bonds - R / LU0241468122 / A0KFQ2 / Pictet AM (EU)

Investmentstrategie

Bei der aktiven Verwaltung des Compartments verwendet der Anlageverwalter eine Kombination aus Markt- und Emittentenanalyse, um ein diversifiziertes Portfolio von Wertpapieren aufzubauen, die seiner Meinung nach die besten risikobereinigten Renditen im Vergleich zur Benchmark bieten. Der Ansatz bei der Verwaltung basiert auf strengen Risikokontrollen. Der Anlageverwalter kann in Emittenten mit jedem Umwelt-, Sozial- und Governance- (ESG-) Profil investieren. Er arbeitet möglicherweise mit Emittenten zusammen, um ESG-Praktiken positiv zu beeinflussen, SFDR-Produktkategorie Artikel 6. Die Performance des Teilfonds wird wahrscheinlich ziemlich ähnlich ausfallen wie die der Benchmark, auch wenn der Anlageverwalter nach seinem Ermessen von ihren Wertpapieren und Gewichtungen abweichen darf.

Fondsspezifische Informationen

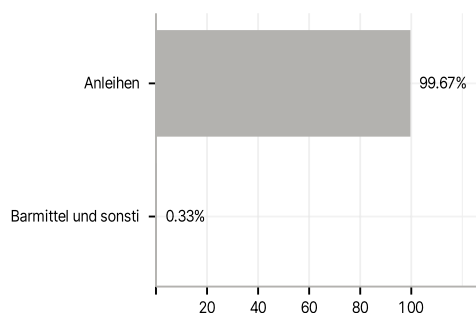
Im Rahmen der Anlagestrategie kann überwiegend in Einlagen investiert werden. Im Rahmen der Anlagestrategie kann in wesentlichem Umfang in Derivate investiert werden. Die Fondsbestimmungen des Pictet - EUR Government Bonds - R wurden durch die FMA bewilligt. Der Pictet - EUR Government Bonds - R kann mehr als 35 % des Fondsvermögens in Wertpapiere/Geldmarktinstrumente folgender Emittenten investieren: EU, the national, regional and local administrations of the Member States or their central banks, the European Central Bank, the European Investment Bank, the European Investment Fund, the European Stability Mechanism, the European Financial Stability Facility, a central authority or central bank of a Third Country (at the date of this Prospectus, Member States of the European Economic Area, the OECD, Singapore, Hong Kong and the G20), the International Monetary Fund, the International Bank for Reconstruction and Development, the Council of Europe Development Bank, the European Bank for Reconstruction and Development, the Bank for International Settlements, or any other relevant international financial institution or organisation to which one or more Member States belong.

Investmentziel

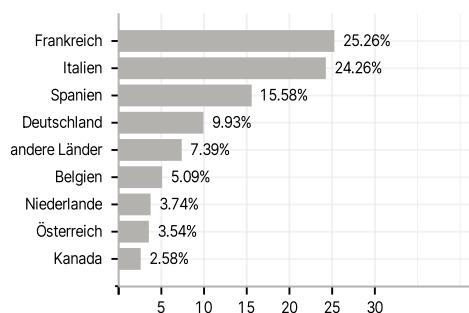
Der Teilfonds strebt eine Kapitalwertsteigerung an, die durch Ertrags- und Kapitalwachstum erreicht werden soll. Der Teilfonds legt hauptsächlich in ein breites Spektrum von auf Euro (EUR) lautenden Staatsanleihen an. Daneben kann der Teilfonds in Geldmarktinstrumente investieren.

Veranlagungsstruktur

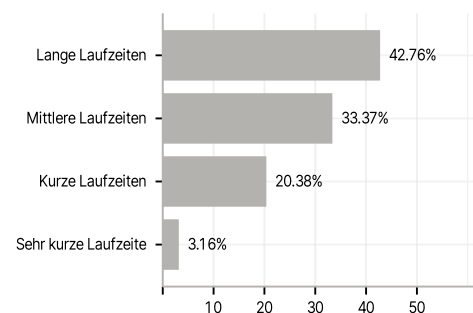
Anlagearten



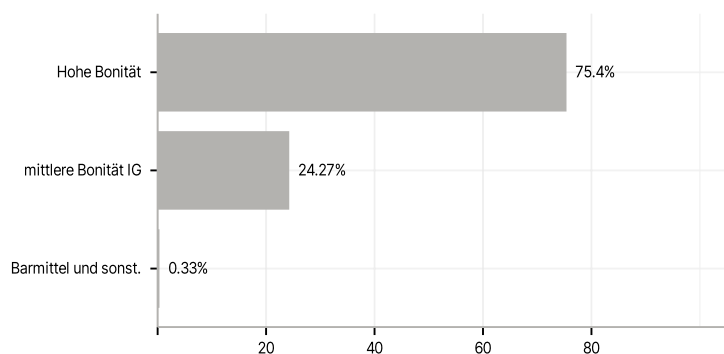
Länder



Laufzeiten



Rating



Größte Positionen

