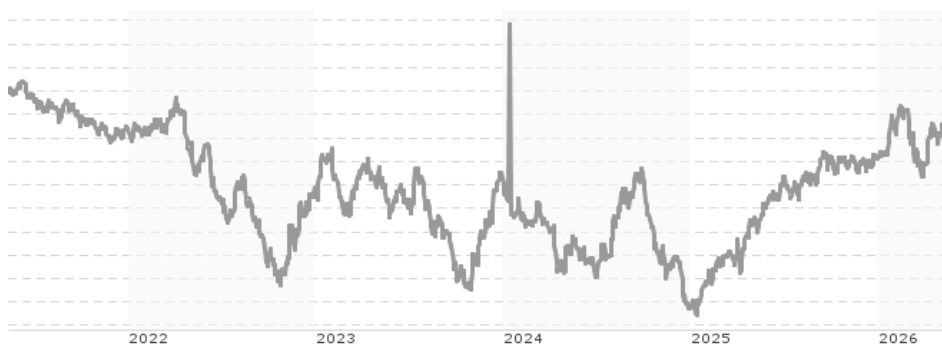


Templeton Global Bond Fund - N (Mdis) USD / LU0672653788 / A1JKGR / Franklin Templeton

Aktuell 11.05.2026 ¹	Region	Branche	Ausschüttungsart	Typ
5,42 USD	weltweit	Anleihen Staaten orientiert	ausschüttend	Rentenfonds



Risikokennzahlen	
SRI	1 2 3 4 5 6 7
Jahresperformance	
2025	+15,68%
2024	-12,45%
2023	+1,38%
2022	-5,10%
2021	-5,59%

Performanceergebnisse der Vergangenheit lassen keine Rückschlüsse auf die künftige Entwicklung zu.

Stammdaten		Konditionen		Sonstige Kennzahlen	
Fondart	Einzelfond	Ausgabeaufschlag	3,00%	Mindestveranlagung	EUR 1.000,00
Kategorie	Anleihen	Managementgebühr	1,75%	Sparplan	Nein
Fondsunterkategorie	Anleihen Staaten orientiert	Depotgebühr	0,14%	UCITS / OGAW	Ja
Ursprungsland	Luxemburg	Tilgungsgebühr	0,00%	Gewinnbeteiligung	0,00%
Tranchenvolumen	(30.04.2026) USD 8,26 Mio.	Sonstige lfd. Kosten (19.02.2026)	2,08%	Umschichtgebühr	1,00%
Gesamt-Fondsvolumen	(30.04.2026) USD 2,54 Mrd.	Transaktionskosten	0,09%	Fondsgesellschaft	
Auflagedatum	30.09.2011	Ausschüttungen		Franklin Templeton	
KESSt-Meldefonds	Ja	01.05.2026	0.03 USD	8A, rue Albert Borschette, L-1246, Luxembourg	
Beginn des Geschäftsjahres	01.07.	01.04.2026	0.03 USD	Luxemburg	
Nachhaltigkeitsfondsart	-	02.03.2026	0.03 USD	www.franklintempleton.lu	
Fondsmanager	Michael Hasenstab, Calvin Ho	02.02.2026	0.03 USD		
Thema	-	02.01.2026	0.03 USD		

Performance	1M	6M	YTD	1J	2J	3J	5J	seit Beginn
Performance	+0,87%	+2,56%	+2,77%	+10,08%	+12,51%	+4,99%	-3,66%	+6,30%
Performance p.a.	-	-	-	+10,11%	+6,09%	+1,63%	-0,74%	+0,42%
Performance p.a. nach max. AGA	-	-	-	+6,88%	+4,52%	+0,64%	-1,33%	+0,22%
Sharpe Ratio	1,35	0,39	0,65	1,13	0,50	-0,07	-0,38	-0,25
Volatilität	7,26%	7,78%	8,75%	6,95%	7,73%	8,05%	7,74%	7,13%
Schlechtester Monat	-	-4,90%	-4,90%	-4,90%	-7,14%	-7,14%	-7,14%	-7,14%
Bester Monat	-	+3,00%	+3,00%	+3,00%	+3,90%	+6,31%	+6,31%	+6,31%
Maximaler Verlust	-1,83%	-6,14%	-6,14%	-6,14%	-13,44%	-13,44%	-19,85%	-27,67%

Vertriebszulassung

Österreich, Deutschland, Schweiz, Vereinigtes Königreich;

1. Wichtiger Hinweis zum Aktualisierungsstand: Das angegebene Datum bezieht sich ausschließlich auf die Berechnung des NAV.

RISIKOHINWEISE: Die Informationen auf dieser Seite dienen ausschließlich zu Informationszwecken und sollten weder als Verkaufsangebot noch als Aufforderung zum Kauf des Wertpapiers oder einer Empfehlung zugunsten des Wertpapiers verstanden werden. Die baha GmbH und die BAWAG P.S.K. Bank für Arbeit und Wirtschaft und Österreichische Postsparkasse Aktiengesellschaft übernehmen trotz sorgfältigster Recherche keinerlei Haftung für die Richtigkeit der angegebenen Daten.
Factsheet erstellt von: www.baha.com am 12.05.2026 21:25

Templeton Global Bond Fund - N (Mdis) USD / LU0672653788 / A1JKGR / Franklin Templeton

Investmentstrategie

Der Fonds kann Derivate zur Verringerung von Risiken (Hedging bzw. Absicherung) und Kosten sowie zur Erzielung von zusätzlichem Ertrag oder Wachstum einsetzen.

Fondsspezifische Informationen

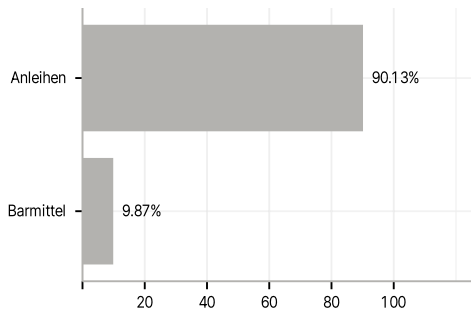
Im Rahmen der Anlagestrategie kann in wesentlichem Umfang in Derivate investiert werden. Die Fondsbestimmungen des Templeton Global Bond Fund - N (Mdis) USD wurden durch die FMA bewilligt. Der Templeton Global Bond Fund - N (Mdis) USD kann mehr als 35 % des Fondsvermögens in Wertpapiere/ Geldmarktinstrumente folgender Emittenten investieren: EU Member State, its local authorities, or public international bodies of which one or more EU Member States are members, by any other State of the OECD, by Singapore or any member state of the G20.

Investmentziel

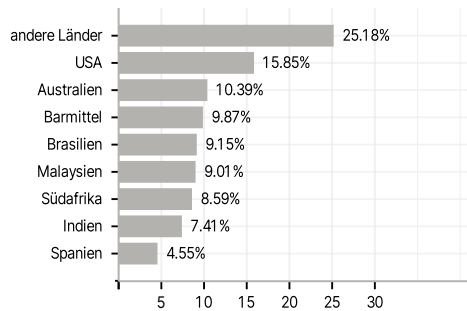
Angestrebt wird eine Maximierung von Erträgen und Kapitalzuwachs (Gesamtertrag), einschließlich durch Währungsgewinne. Der Fonds investiert überwiegend in Staatsanleihen, die überall in der Welt begeben werden und auf eine beliebige Währung lauten. Der Fonds kann in erheblichem Umfang in Schwellenländern, einschließlich Festlandchina, anlegen. Einige dieser Anlagen können unterhalb von Investment Grade liegen. In geringerem Umfang kann der Fonds in Unternehmensanleihen, Wertpapiere in Verzug, hypotheken- und forderungsbesicherte Wertpapiere und Wandelanleihen investieren. Der Fonds kann auch erhebliche Beträge in Form von Bankeinlagen, Geldmarktinstrumenten oder Geldmarktfonds halten.

Veranlagungsstruktur

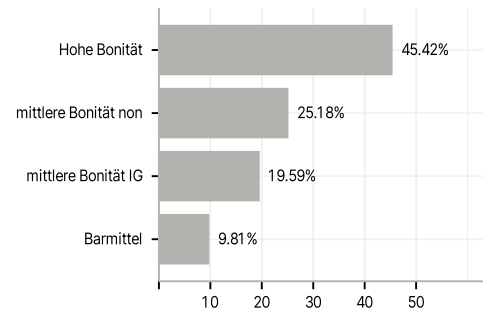
Anlagearten



Länder



Rating



Währungen

