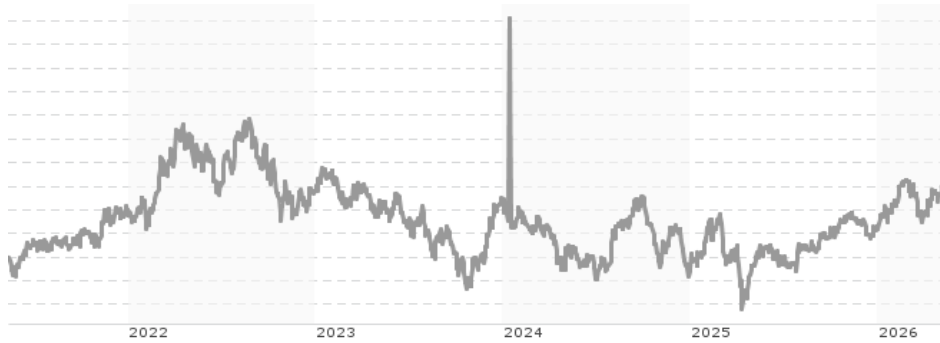


**Templeton Global Bond Fund - W (Mdis) EUR / LU0976566066 / A1W6JS / Franklin Templeton**

<b>Aktuell 11.05.2026 <sup>1</sup></b>	<b>Region</b>	<b>Branche</b>	<b>Ausschüttungsart</b>	<b>Typ</b>
<b>6,37 EUR</b>	weltweit	Anleihen Staaten orientiert	ausschüttend	Rentenfonds



<b>Risikokennzahlen</b>	
SRI	1 2 <b>3</b> 4 5 6 7
<b>Jahresperformance</b>	
2025	+3,48%
2024	-5,73%
2023	-0,61%
2022	+2,07%
2021	+2,59%

Performanceergebnisse der Vergangenheit lassen keine Rückschlüsse auf die künftige Entwicklung zu.

<b>Stammdaten</b>		<b>Konditionen</b>		<b>Sonstige Kennzahlen</b>	
Fondart	Einzelfond	Ausgabeaufschlag	0,00%	Mindestveranlagung	EUR 1.000,00
Kategorie	Anleihen	Managementgebühr	0,55%	Sparplan	Nein
Fondsunterkategorie	Anleihen Staaten orientiert	Depotgebühr	0,14%	UCITS / OGAW	Ja
Ursprungsland	Luxemburg	Tilgungsgebühr	0,00%	Gewinnbeteiligung	0,00%
Tranchenvolumen	(30.04.2026) USD 617148,600	Sonstige lfd. Kosten (19.02.2026)	0,88%	Umschichtgebühr	1,00%
Gesamt-Fondsvolumen	(30.04.2026) USD 2,54 Mrd.	Transaktionskosten	0,09%	<b>Fondsgesellschaft</b>	
Auflagedatum	25.10.2013	<b>Ausschüttungen</b>		Franklin Templeton	
KESSt-Meldefonds	Ja	01.05.2026	0.03 EUR	8A, rue Albert Borschette, L-1246, Luxembourg	
Beginn des Geschäftsjahres	01.07.	01.04.2026	0.03 EUR	Luxemburg	
Nachhaltigkeitsfondsart	-	02.03.2026	0.03 EUR	www.franklintempleton.lu	
Fondsmanager	Michael Hasenstab, Calvin Ho	02.02.2026	0.03 EUR		
Thema	-	02.01.2026	0.03 EUR		

<b>Performance</b>	<b>1M</b>	<b>6M</b>	<b>YTD</b>	<b>1J</b>	<b>2J</b>	<b>3J</b>	<b>5J</b>	<b>seit Beginn</b>
Performance	+0,98%	+1,53%	+2,90%	+4,98%	+5,41%	+0,88%	+5,53%	-0,55%
Performance p.a.	-	-	-	+5,00%	+2,68%	+0,29%	+1,08%	-0,06%
Performance p.a. nach max. AGA	-	-	-	+4,98%	+2,67%	+0,29%	+1,08%	-0,06%
Sharpe Ratio	2,20	0,16	1,00	0,53	0,07	-0,31	-0,17	-0,27
Volatilität	5,15%	5,47%	6,07%	5,21%	6,17%	6,25%	6,59%	8,38%
Schlechtester Monat	-	-2,75%	-2,75%	-2,75%	-4,92%	-4,92%	-4,92%	-4,92%
Bester Monat	-	+2,06%	+2,06%	+2,06%	+2,66%	+4,03%	+4,03%	+4,75%
Maximaler Verlust	-0,93%	-3,36%	-3,36%	-3,36%	-9,17%	-9,36%	-14,45%	-19,70%

**Vertriebszulassung**

Österreich, Deutschland, Schweiz;

1. Wichtiger Hinweis zum Aktualisierungsstand: Das angegebene Datum bezieht sich ausschließlich auf die Berechnung des NAV.

RISIKOHINWEISE: Die Informationen auf dieser Seite dienen ausschließlich zu Informationszwecken und sollten weder als Verkaufsangebot noch als Aufforderung zum Kauf des Wertpapiers oder einer Empfehlung zugunsten des Wertpapiers verstanden werden. Die baha GmbH und die BAWAG P.S.K. Bank für Arbeit und Wirtschaft und Österreichische Postsparkasse Aktiengesellschaft übernehmen trotz sorgfältigster Recherche keinerlei Haftung für die Richtigkeit der angegebenen Daten.  
Factsheet erstellt von: www.baha.com am 12.05.2026 18:57

## Templeton Global Bond Fund - W (Mdis) EUR / LU0976566066 / A1W6JS / Franklin Templeton

### Investmentstrategie

Der Fonds kann Derivate zur Verringerung von Risiken (Hedging bzw. Absicherung) und Kosten sowie zur Erzielung von zusätzlichem Ertrag oder Wachstum einsetzen.

### Fondsspezifische Informationen

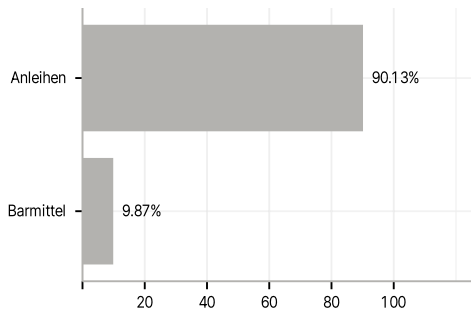
Im Rahmen der Anlagestrategie kann in wesentlichem Umfang in Derivate investiert werden. Die Fondsbestimmungen des Templeton Global Bond Fund - W (Mdis) EUR wurden durch die FMA bewilligt. Der Templeton Global Bond Fund - W (Mdis) EUR kann mehr als 35 % des Fondsvermögens in Wertpapiere/ Geldmarktinstrumente folgender Emittenten investieren: EU Member State, its local authorities, or public international bodies of which one or more EU Member States are members, by any other State of the OECD, by Singapore or any member state of the G20.

### Investmentziel

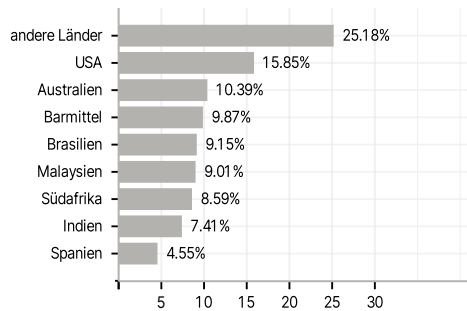
Angestrebt wird eine Maximierung von Erträgen und Kapitalzuwachs (Gesamtertrag), einschließlich durch Währungsgewinne. Der Fonds investiert überwiegend in Staatsanleihen, die überall in der Welt begeben werden und auf eine beliebige Währung lauten. Der Fonds kann in erheblichem Umfang in Schwellenländern, einschließlich Festlandchina, anlegen. Einige dieser Anlagen können unterhalb von Investment Grade liegen. In geringerem Umfang kann der Fonds in Unternehmensanleihen, Wertpapiere in Verzug, hypotheken- und forderungsbesicherte Wertpapiere und Wandelanleihen investieren. Der Fonds kann auch erhebliche Beträge in Form von Bankeinlagen, Geldmarktinstrumenten oder Geldmarktfonds halten.

### Veranlagungsstruktur

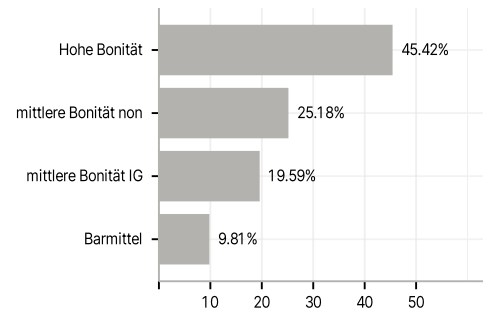
#### Anlagearten



#### Länder



#### Rating



#### Währungen

