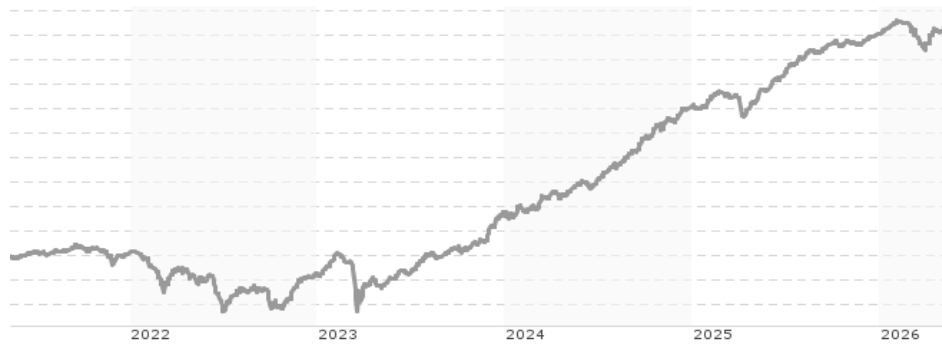


AMUNDI S.F. - DIVERSIFIED SHORT-TERM BOND Select - I EUR (C) / LU1706854400 / A2JB2M / Amundi Luxembourg

Aktuell 11.05.2026 ¹	Region	Branche	Ausschüttungsart	Typ
1212,09 EUR	Euroland	Anleihen Gemischt	thesaurierend	Rentenfonds


Risikokennzahlen

SRI	1	2	3	4	5	6	7
-----	---	---	---	---	---	---	---

Jahresperformance

2025	+5,28%
2024	+8,33%
2023	+5,12%
2022	-1,67%
2021	+0,90%

Performanceergebnisse der Vergangenheit lassen keine Rückschlüsse auf die künftige Entwicklung zu.

Stammdaten		Konditionen		Sonstige Kennzahlen	
Fondart	Einzelfond	Ausgabeaufschlag	0,00%	Mindestveranlagung	EUR 1.500,00
Kategorie	Anleihen	Managementgebühr	0,30%	Sparplan	Nein
Fondsunterkategorie	Anleihen Gemischt	Depotgebühr	-	UCITS / OGAW	Ja
Ursprungsland	Luxemburg	Tilgungsgebühr	0,00%	Gewinnbeteiligung	0,00%
Tranchenvolumen	(11.05.2026) EUR 333,50 Mio.	Sonstige lfd. Kosten (05.05.2026)	0,47%	Umschichtgebühr	0,00%
Gesamt-Fondsvolumen	(11.05.2026) EUR 2,28 Mrd.	Transaktionskosten	0,80%	Fondsgesellschaft	
Auflagedatum	23.03.2018	Amundi Luxembourg			
KESSt-Meldefonds	Ja	5 allée Scheffer, L-2520, Luxembourg			
Beginn des Geschäftsjahres	01.01.	Luxemburg			
Nachhaltigkeitsfondsart	-	https://www.amundi.lu			
Fondsmanager	Boiral Hervé				
Thema	-				

Performance	1M	6M	YTD	1J	2J	3J	5J	seit Beginn
Performance	+0,40%	+0,94%	+0,31%	+4,57%	+12,29%	+21,51%	+18,63%	+21,18%
Performance p.a.	-	-	-	+4,59%	+5,99%	+6,70%	+3,47%	+2,39%
Performance p.a. nach max. AGA	-	-	-	+4,57%	+5,97%	+6,71%	+3,48%	+2,39%
Sharpe Ratio	1,97	-0,19	-0,67	1,55	2,33	2,70	0,56	0,07
Volatilität	1,59%	1,78%	2,03%	1,52%	1,61%	1,66%	2,20%	2,21%
Schlechtester Monat	-	-1,64%	-1,64%	-1,64%	-1,64%	-1,64%	-2,70%	-6,48%
Bester Monat	-	+1,22%	+1,22%	+1,22%	+1,31%	+1,77%	+1,78%	+2,65%
Maximaler Verlust	-0,28%	-1,99%	-1,99%	-1,99%	-1,99%	-1,99%	-5,43%	-8,33%

Vertriebszulassung

Österreich, Deutschland, Schweiz;

1. Wichtiger Hinweis zum Aktualisierungsstand: Das angegebene Datum bezieht sich ausschließlich auf die Berechnung des NAV.

 RISIKOHINWEISE: Die Informationen auf dieser Seite dienen ausschließlich zu Informationszwecken und sollten weder als Verkaufsangebot noch als Aufforderung zum Kauf des Wertpapiers oder einer Empfehlung zugunsten des Wertpapiers verstanden werden. Die baha GmbH und die BAWAG P.S.K. Bank für Arbeit und Wirtschaft und Österreichische Postsparkasse Aktiengesellschaft übernehmen trotz sorgfältigster Recherche keinerlei Haftung für die Richtigkeit der angegebenen Daten.
 Factsheet erstellt von: www.baha.com am 12.05.2026 20:31

Investmentstrategie

Der Teilfonds zielt darauf ab, das Zinsrisiko durch den Einsatz von variabel verzinslichen Anleihen, kurzfristigen Anleihen und Zinsabsicherungstechniken unter Verwendung von derivativen Instrumenten wie Zinsswaps oder Futures zu reduzieren. Der Teilfonds versucht, eine Zinsduration im Bereich von -2 bis +2 Jahr aufrechtzuerhalten. Der Teilfonds kann bis zu 35 % seines Vermögens in Anleihen mit einem Rating unterhalb von Investment Grade investieren, unter Ausschluss von Wertpapieren, die nicht von einer internationalen Ratingagentur bewertet wurden. Der Teilfonds kann bis zu 20 % seines Vermögens in forderungsbesicherte Wertpapiere investieren, und bis zu 10 % in bedingte Wandelanleihen. Der Teilfonds kann in nachrangige Wertpapiere investieren, die hauptsächlich von Unternehmen mit Sitz in der Eurozone begeben werden. Der Teilfonds kann Derivate zur Reduzierung verschiedener Risiken, für ein effizientes Portfoliomanagement und als Methode zum Aufbau eines Engagements in verschiedenen Vermögenswerten, Märkten oder Ertragsströmen einsetzen. Benchmark: Der Teilfonds wird aktiv verwaltet. Der Euro Short-Term Rate dient a posteriori als Indikator für die Bewertung der Wertentwicklung des Teilfonds und für die relevanten Anteilklassen, die die Erfolgsgebühren berechnen. Es bestehen keine Beschränkungen in Bezug auf die Benchmark, die den Portfolioaufbau einschränken. Der Teilfonds hat die Benchmark nicht als Referenzwert für die Zwecke der Offenlegungsverordnung bestimmt.

Fondsspezifische Informationen

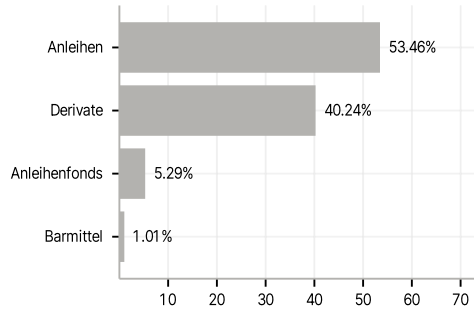
Im Rahmen der Anlagestrategie kann in wesentlichem Umfang in Derivate investiert werden. Die Fondsbestimmungen des AMUNDI S.F. - DIVERSIFIED SHORT-TERM BOND Select - I EUR (C) wurden durch die FMA bewilligt. Der AMUNDI S.F. - DIVERSIFIED SHORT-TERM BOND Select - I EUR (C) kann mehr als 35 % des Fondsvermögens in Wertpapiere/Geldmarktinstrumente folgender Emittenten investieren: Mitgliedstaat, seinen Gebietskörperschaften oder einer internationalen Einrichtung öffentlich-rechtlichen Charakters, der mindestens ein Mitgliedstaat angehört, (ii) einem Mitgliedstaat der Organisation for Economic Cooperation and Development ("OECD") oder einem Mitgliedsland der G-20 oder (iii) Singapur oder Hongkong begeben oder garantiert werden.

Investmentziel

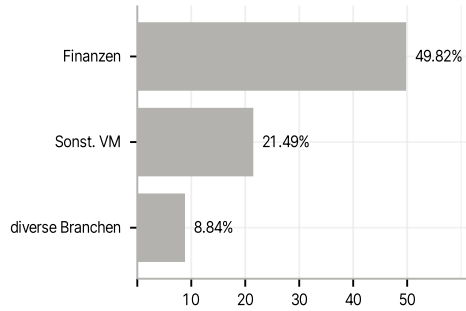
Strebt eine Wertsteigerung Ihrer Anlage und Erwirtschaftung von Erträgen über die empfohlene Haltedauer an. Der Teilfonds investiert in erster Linie in eine breite Palette von Investment-Grade-Anleihen von Emittenten aus der Eurozone, darunter Regierungen und Unternehmen, sowie in Geldmarktpapiere. Diese lauten auf Euro oder auf andere Währungen, sofern das Währungsrisiko gegenüber dem Euro abgesichert ist.

Veranlagungsstruktur

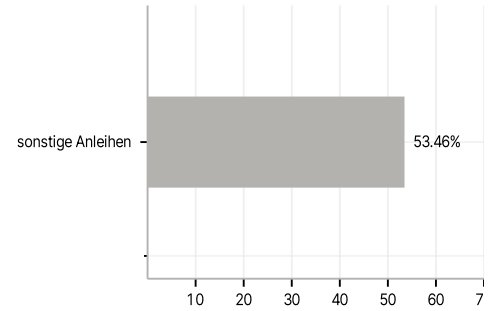
Anlagearten



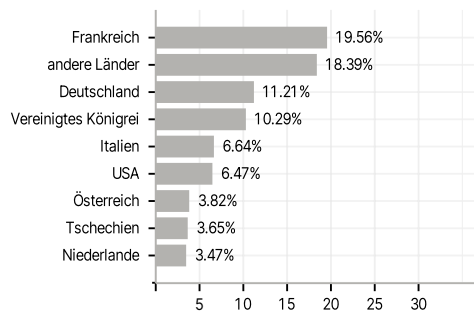
Branchen



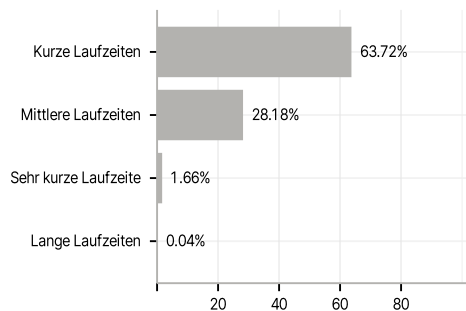
Emittenten



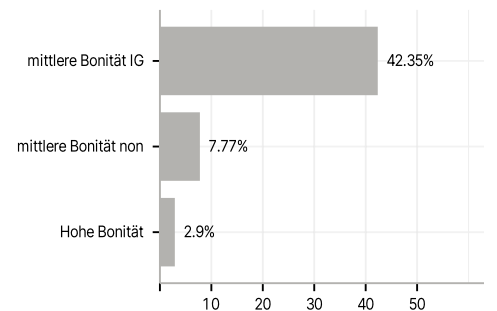
Länder



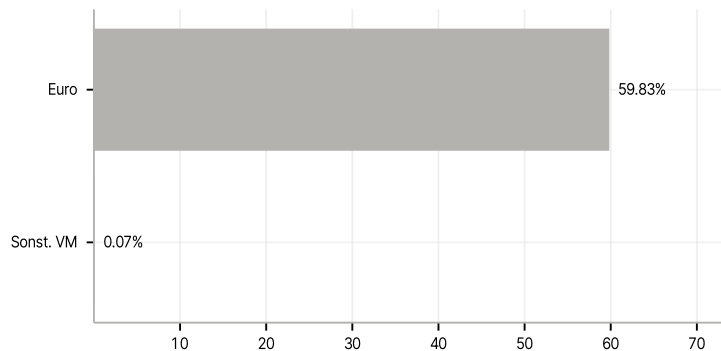
Laufzeiten



Rating



Währungen



Größte Positionen

