

DWS Invest ESG Euro Bonds (Short) TFC / LU1663869268 / DWS2P5 / DWS Investment S.A.

Aktuell 11.05.2026 ¹	Region	Branche	Ausschüttungsart	Typ
106,96 EUR	weltweit	Anleihen Gemischt	thesaurierend	Rentenfonds



Risikokennzahlen	
SRI	1 2 3 4 5 6 7
Jahresperformance	
2025	+2,86%
2024	+3,71%
2023	+5,04%
2022	-4,26%
2021	-0,65%

Performanceergebnisse der Vergangenheit lassen keine Rückschlüsse auf die künftige Entwicklung zu.

Stammdaten		Konditionen		Sonstige Kennzahlen	
Fondart	Einzelfond	Ausgabeaufschlag	0,00%	Mindestveranlagung	EUR 0,00
Kategorie	Anleihen	Managementgebühr	0,20%	Sparplan	Nein
Fondsunterkategorie	Anleihen Gemischt	Depotgebühr	-	UCITS / OGAW	Ja
Ursprungsland	Luxemburg	Tilgungsgebühr	0,00%	Gewinnbeteiligung	0,00%
Tranchenvolumen	(11.05.2026) EUR 91,96 Mio.	Sonstige lfd. Kosten (10.11.2025)	0,27%	Umschichtgebühr	-
Gesamt-Fondsvolumen	(11.05.2026) EUR 646,90 Mio.	Transaktionskosten	0,03%	Fondsgesellschaft	
Auflagedatum	05.12.2017	DWS Investment S.A.			
KESSt-Meldefonds	Ja	2 Boulevard Konrad Adenauer, L-1115, Luxembourg			
Beginn des Geschäftsjahres	01.01.	Luxemburg			
Nachhaltigkeitsfondsart	Ethik/Ökologie	www.dws.com			
Fondsmanager	Kittler, Daniel				
Thema	-				

Performance	1M	6M	YTD	1J	2J	3J	5J	seit Beginn
Performance	+0,27%	+0,16%	+0,01%	+1,61%	+6,57%	+10,14%	+6,93%	+6,96%
Performance p.a.	-	-	-	+1,62%	+3,24%	+3,27%	+1,35%	+0,80%
Performance p.a. nach max. AGA	-	-	-	+1,61%	+3,23%	+3,27%	+1,35%	+0,80%
Sharpe Ratio	0,86	-1,31	-1,31	-0,53	0,84	0,83	-0,64	-1,10
Volatilität	1,59%	1,46%	1,69%	1,17%	1,20%	1,25%	1,39%	1,31%
Schlechtester Monat	-	-1,23%	-1,23%	-1,23%	-1,23%	-1,23%	-1,30%	-2,15%
Bester Monat	-	+0,44%	+0,44%	+0,44%	+0,92%	+1,25%	+1,25%	+1,25%
Maximaler Verlust	-0,41%	-1,38%	-1,38%	-1,38%	-1,38%	-1,38%	-6,20%	-6,20%

Vertriebszulassung

Österreich, Deutschland, Schweiz;

1. Wichtiger Hinweis zum Aktualisierungsstand: Das angegebene Datum bezieht sich ausschließlich auf die Berechnung des NAV.

RISIKOHINWEISE: Die Informationen auf dieser Seite dienen ausschließlich zu Informationszwecken und sollten weder als Verkaufsangebot noch als Aufforderung zum Kauf des Wertpapiers oder einer Empfehlung zugunsten des Wertpapiers verstanden werden. Die baha GmbH und die BAWAG P.S.K. Bank für Arbeit und Wirtschaft und Österreichische Postsparkasse Aktiengesellschaft übernehmen trotz sorgfältigster Recherche keinerlei Haftung für die Richtigkeit der angegebenen Daten.
Factsheet erstellt von: www.baha.com am 12.05.2026 16:59

DWS Invest ESG Euro Bonds (Short) TFC / LU1663869268 / DWS2P5 / DWS Investment S.A.

Investmentstrategie

Hierzu investiert der Fonds in Staats-, Hypotheken- und Unternehmensanleihen, die auf Euro lauten oder gegen den Euro abgesichert sind. Die durchschnittliche Restlaufzeit der verzinslichen Wertpapiere und vergleichbaren Anlagen soll nicht mehr als drei Jahre betragen. Bei der Auswahl geeigneter Anlagen werden ökologische und soziale Aspekte und die Grundsätze guter Unternehmensführung (sogenannte ESG-Kriterien für "Environmental", "Social" und "Governance") berücksichtigt. Diese Aspekte sind ein wesentlicher Bestandteil der Anlagestrategie. Die Auswahl der einzelnen Anlagen liegt im Ermessen des Fondsmanagements. Die Rendite des Produktes lässt sich von dem täglich berechneten Anteilspreis und einer etwaigen Ausschüttung ableiten. Der überwiegende Teil der Wertpapiere des Fonds oder deren Emittenten wird voraussichtlich Bestandteil der Benchmark sein. Das Fondsmanagement wird beispielsweise nach eigenem Ermessen in nicht in der Benchmark enthaltene Wertpapiere, Sektoren und Ratings investieren, um besondere Anlagechancen zu nutzen.

Fondsspezifische Informationen

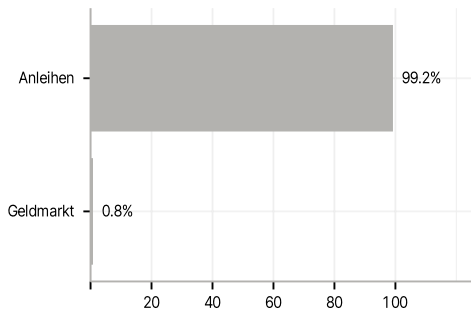
Im Rahmen der Anlagestrategie kann in wesentlichem Umfang in Derivate investiert werden. Die Fondsbestimmungen des DWS Invest ESG Euro Bonds (Short) TFC wurden durch die FMA bewilligt. Der DWS Invest ESG Euro Bonds (Short) TFC kann mehr als 35 % des Fondsvermögens in Wertpapiere/ Geldmarktinstrumente folgender Emittenten investieren: die von einem Mitgliedstaat der Europäischen Union, dessen Gebietskörperschaften, einem OECD-Mitgliedstaat oder von einer internationalen öffentlich-rechtlichen Einrichtung, der ein oder mehrere Mitgliedstaaten der Europäischen Union angehören, begeben oder garantiert werden..

Investmentziel

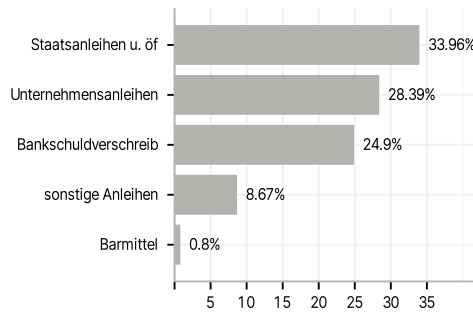
Der Fonds wird aktiv verwaltet. Der Fonds wird unter Bezugnahme auf eine Benchmark verwaltet. Der Fonds bewirbt ökologische und soziale Merkmale und unterliegt den Offenlegungspflichten eines Finanzprodukts gemäß Artikel 8 Absatz 1 der Verordnung (EU) 2019/2088 über nachhaltigkeitsbezogene Offenlegungspflichten im Finanzdienstleistungssektor. Weitere Informationen zu den ESG-Kriterien können dem Verkaufsprospekt und der DWS-Website entnommen werden. Ziel der Anlagepolitik ist es, einen Kapitalzuwachs zu erzielen, der die Wertentwicklung des Vergleichsindex (iBoxx Euro Overall 1-3Y (RI)) übertrifft.

Veranlagungsstruktur

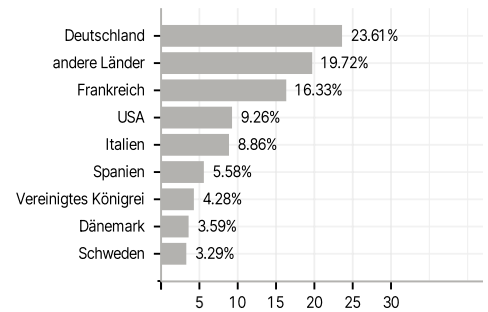
Anlagearten



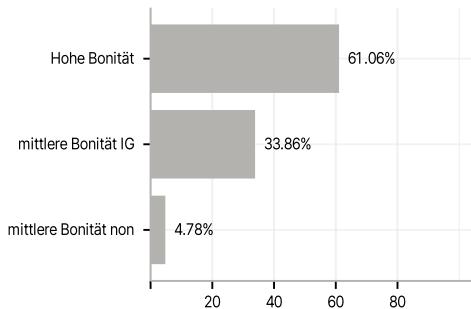
Emittenten



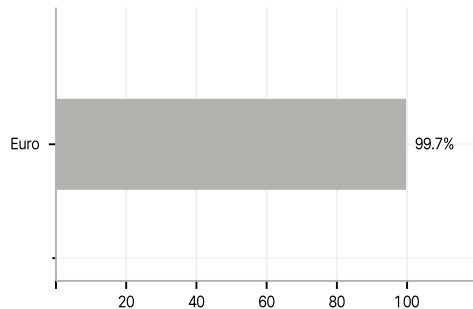
Länder



Rating



Währungen



Größte Positionen

