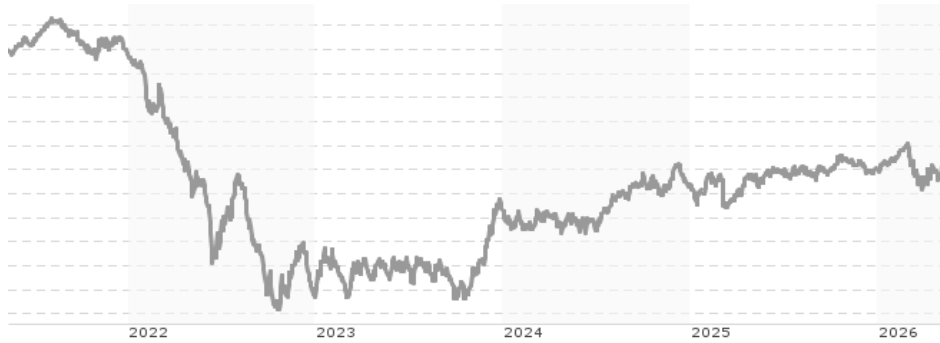


AXA WF Euro 7-10 E Capitalisation EUR / LU0251659420 / A0JL02 / BNP PARIBAS AM Eur.

Aktuell 11.05.2026 ¹	Region	Branche	Ausschüttungsart	Typ
167,84 EUR	Euroland	Anleihen Gemischt	thesaurierend	Rentenfonds


Risikokennzahlen

SRI	1	2	3	4	5	6	7
-----	---	---	---	---	---	---	---

Jahresperformance

2025	+1,40%
2024	+2,32%
2023	+9,25%
2022	-20,27%
2021	-2,85%

Performanceergebnisse der Vergangenheit lassen keine Rückschlüsse auf die künftige Entwicklung zu.

Stammdaten		Konditionen		Sonstige Kennzahlen	
Fondart	Einzelfond	Ausgabeaufschlag	0,00%	Mindestveranlagung	EUR 0,00
Kategorie	Anleihen	Managementgebühr	0,60%	Sparplan	Nein
Fondsunterkategorie	Anleihen Gemischt	Depotgebühr	-	UCITS / OGAW	Ja
Ursprungsland	Luxemburg	Tilgungsgebühr	0,00%	Gewinnbeteiligung	0,00%
Tranchenvolumen	-	Sonstige lfd. Kosten (19.02.2026)	1,10%	Umschichtgebühr	1,00%
Gesamt-Fondsvolumen (11.05.2026)	EUR 195,22 Mio.	Transaktionskosten	0,01%	Fondsgesellschaft	
Auflegedatum	18.04.2006	BNP PARIBAS AM Eur.			
KESSt-Meldefonds	Nein	1 BOULEVARD HAUSSMANN, 75009, Paris			
Beginn des Geschäftsjahres	01.01.	Frankreich			
Nachhaltigkeitsfondsart	-	https://www.bnpparibas-am.com			
Fondsmanager	Johann Ple, Rui Li				
Thema	-				

Performance	1M	6M	YTD	1J	2J	3J	5J	seit Beginn
Performance	+0,77%	-0,92%	-0,14%	+1,38%	+4,85%	+8,98%	-10,20%	-12,32%
Performance p.a.	-	-	-	+1,38%	+2,40%	+2,91%	-2,13%	-2,44%
Performance p.a. nach max. AGA	-	-	-	+1,38%	+2,40%	+2,91%	-2,13%	-2,44%
Sharpe Ratio	1,45	-0,79	-0,45	-0,19	0,04	0,12	-0,69	-0,75
Volatilität	5,72%	5,17%	5,83%	4,47%	4,69%	5,43%	6,36%	6,20%
Schlechtester Monat	-	-3,45%	-3,45%	-3,45%	-3,45%	-3,45%	-5,69%	-5,69%
Bester Monat	-	+1,30%	+1,30%	+1,30%	+2,50%	+3,90%	+5,17%	+5,17%
Maximaler Verlust	-1,43%	-4,18%	-4,18%	-4,18%	-4,18%	-4,19%	-23,63%	-23,68%

Vertriebszulassung

Österreich, Deutschland, Schweiz;

1. Wichtiger Hinweis zum Aktualisierungsstand: Das angegebene Datum bezieht sich ausschließlich auf die Berechnung des NAV.

 RISIKOHINWEISE: Die Informationen auf dieser Seite dienen ausschließlich zu Informationszwecken und sollten weder als Verkaufsangebot noch als Aufforderung zum Kauf des Wertpapiers oder einer Empfehlung zugunsten des Wertpapiers verstanden werden. Die baha GmbH und die BAWAG P.S.K. Bank für Arbeit und Wirtschaft und Österreichische Postsparkasse Aktiengesellschaft übernehmen trotz sorgfältigster Recherche keinerlei Haftung für die Richtigkeit der angegebenen Daten.
 Factsheet erstellt von: www.baha.com am 12.05.2026 18:51

AXA WF Euro 7-10 E Capitalisation EUR / LU0251659420 / A0JL02 / BNP PARIBAS AM Eur.

Investmentstrategie

Der Teilfonds wird aktiv in Bezug auf den FTSE EMEA Euro Broad Investment Grade Bonds 7-10 Yrs Index ("Benchmark") verwaltet, um Chancen am Markt für auf Euro lautende Unternehmens- und Staatsanleihen zu nutzen. Der Teilfonds investiert mindestens ein Drittel seines Nettovermögens in die Komponenten der Benchmark. Je nach Anlageüberzeugungen und nach einer umfassenden makroökonomischen Analyse des Markts kann der Anlageverwalter eine aktivere Positionierung in Bezug auf die Duration (die Duration misst die Sensitivität des Portfolios gegenüber Zinsschwankungen in Jahren), die geografische Allokation und/oder die Sektor- bzw. Emittentenauswahl im Vergleich zur Benchmark eingehen. Daher wird mit einer deutlichen Abweichung von der Benchmark gerechnet. Unter bestimmten Marktbedingungen (hohe Volatilität der Kreditmärkte, Turbulenzen usw.) kann die Positionierung des Teilfonds bei den oben genannten Indikatoren jedoch nahe an der Benchmark liegen.

Fondsspezifische Informationen

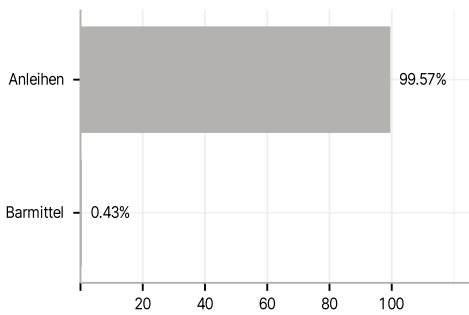
Im Rahmen der Anlagestrategie kann in wesentlichem Umfang in Derivate investiert werden. Die Fondsbestimmungen des AXA WF Euro 7-10 E Capitalisation EUR wurden durch die FMA bewilligt. Der AXA WF Euro 7-10 E Capitalisation EUR kann mehr als 35 % des Fondsvermögens in Wertpapiere/Geldmarktinstrumente folgender Emittenten investieren: EU-Mitgliedstaat, einer öffentlichen lokalen Behörde innerhalb der EU, einem Mitgliedstaat der OECD (Organisation für wirtschaftliche Zusammenarbeit und Entwicklung) oder G20 (Gruppe der Zwanzig) oder Singapur oder Hongkong, einem internationalen Organ, dem mindestens ein EU-Mitglied angehört, oder einem anderen Nicht-EU-Mitgliedstaat, der in diesem Kontext von der CSSF anerkannt ist, begeben oder garantiert werden.

Investmentziel

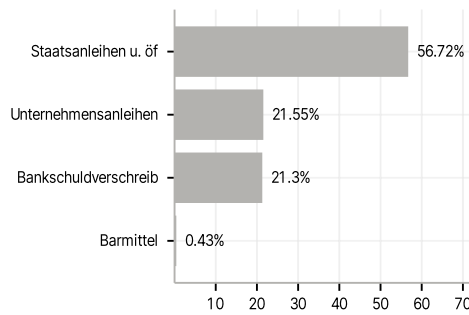
Das Anlageziel des Teilfonds lautet, über einen mittelfristigen Zeitraum Wertsteigerungen zu erzielen, indem hauptsächlich in Staats- und Unternehmensanleihen in Euro investiert wird. Der Teilfonds wird mit einer Zinsduration zwischen 5 und 10 verwaltet.

Veranlagungsstruktur

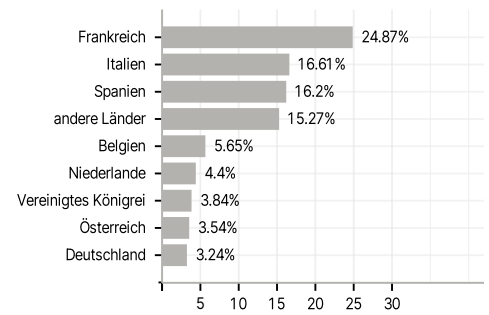
Anlagearten



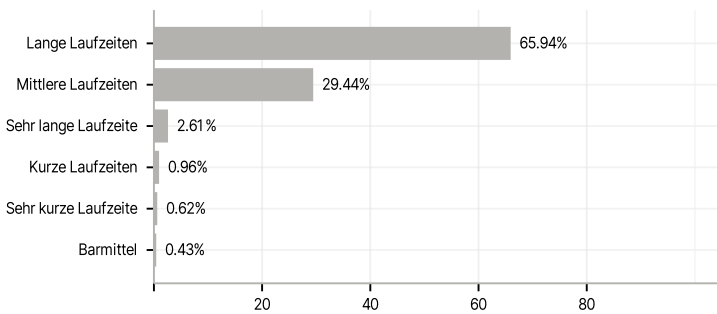
Emittenten



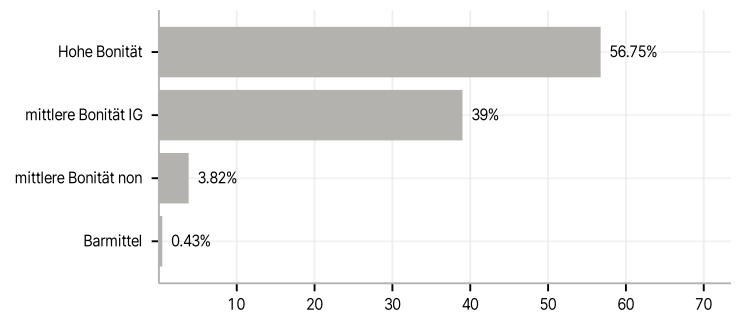
Länder



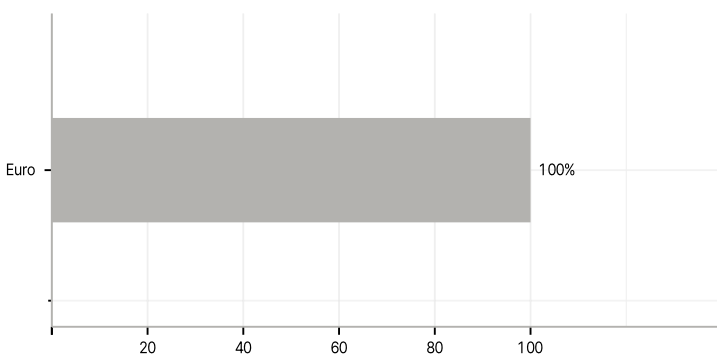
Laufzeiten



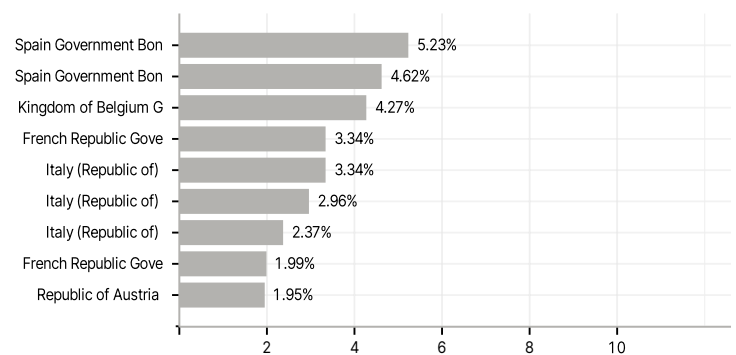
Rating



Währungen



Größte Positionen



RISIKOHINWEISE: Die Informationen auf dieser Seite dienen ausschließlich zu Informationszwecken und sollten weder als Verkaufsangebot noch als Aufforderung zum Kauf des Wertpapiers oder einer Empfehlung zugunsten des Wertpapiers verstanden werden. Die baha GmbH und die BAWAG P.S.K. Bank für Arbeit und Wirtschaft und Österreichische Postsparkasse Aktiengesellschaft übernehmen trotz sorgfältigster Recherche keinerlei Haftung für die Richtigkeit der angegebenen Daten.
 Factsheet erstellt von: www.baha.com am 12.05.2026 18:51

