

Raiffeisen-Mehrwert-ESG 2028 II (R) (T) / AT0000A330S5 / A3D8Z2 / Raiffeisen KAG

Aktuell 12.05.2026 ¹	Region	Branche	Ausschüttungsart	Typ
112,78 EUR	weltweit	Mischfonds/anleihenorientiert	thesaurierend	Gemischter Fonds


Risikokennzahlen

SRI	1	2	3	4	5	6	7
-----	---	---	---	---	---	---	---

Jahresperformance

2025	+3,14%
2024	+4,24%

Performanceergebnisse der Vergangenheit lassen keine Rückschlüsse auf die künftige Entwicklung zu.

Stammdaten		Konditionen		Sonstige Kennzahlen	
Fondart	Einzelfond	Ausgabeaufschlag	1,10%	Mindestveranlagung	EUR 0,00
Kategorie	Mischfonds	Managementgebühr	0,36%	Sparplan	Nein
Fondsunterkategorie	Mischfonds/anleihenorientiert	Depotgebühr	-	UCITS / OGAW	Ja
Ursprungsland	Österreich	Tilgungsgebühr	1,00%	Gewinnbeteiligung	0,00%
Tranchenvolumen	(12.05.2026) EUR 3,59 Mio.	Sonstige lfd. Kosten (31.03.2026)	0,48%	Umschichtgebühr	-
Gesamt-Fondsvolumen	(12.05.2026) EUR 41,43 Mio.	Transaktionskosten	0,01%	Fondsgesellschaft	
Auflegedatum	23.05.2023	Raiffeisen KAG			
KESSt-Meldefonds	Ja	Mooslackengasse 12, 1190, Wien			
Beginn des Geschäftsjahres	01.05.	Österreich			
Nachhaltigkeitsfondsart	Ethik/Ökologie	https://www.rcm.at			
Fondsmanager	TEAM				
Thema	-				

Performance	1M	6M	YTD	1J	2J	3J	5J	seit Beginn
Performance	+0,23%	+0,19%	+0,10%	+1,85%	+7,65%	+14,13%	-	+14,13%
Performance p.a.	-	-	-	+1,85%	+3,76%	+4,55%	-	+4,55%
Performance p.a. nach max. AGA	-	-	-	-0,15%	+2,73%	+3,82%	-	+3,85%
Sharpe Ratio	0,51	-1,40	-1,29	-0,36	1,08	-	-	1,10
Volatilität	1,39%	1,33%	1,52%	1,07%	1,41%	-	-	2,10%
Schlechtester Monat	-	-1,26%	-1,26%	-1,26%	-1,26%	-1,26%	-	-1,26%
Bester Monat	-	+0,55%	+0,55%	+0,55%	+1,22%	+2,78%	-	+2,78%
Maximaler Verlust	-0,35%	-1,32%	-1,32%	-1,32%	-1,32%	-	-	-1,32%

Vertriebszulassung

Österreich;

1. Wichtiger Hinweis zum Aktualisierungsstand: Das angegebene Datum bezieht sich ausschließlich auf die Berechnung des NAV.

 RISIKOHINWEISE: Die Informationen auf dieser Seite dienen ausschließlich zu Informationszwecken und sollten weder als Verkaufsangebot noch als Aufforderung zum Kauf des Wertpapiere oder einer Empfehlung zugunsten des Wertpapiere verstanden werden. Die baha GmbH und die BAWAG P.S.K. Bank für Arbeit und Wirtschaft und Österreichische Postsparkasse Aktiengesellschaft übernehmen trotz sorgfältigster Recherche keinerlei Haftung für die Richtigkeit der angegebenen Daten.
 Factsheet erstellt von: www.baha.com am 13.05.2026 00:48

Raiffeisen-Mehrwert-ESG 2028 II (R) (T) / AT0000A330S5 / A3D8Z2 / Raiffeisen KAG

Investmentstrategie

Darüber hinaus werden Unternehmen ausgeschlossen, die maßgebliche Komponenten im Bereich "geächtete" Waffen (z.B. Streumunition, chemische Waffen, Landminen) herstellen, oder deren Unternehmensführung ein gewisses Qualitätsniveau nicht erfüllt. Derivative Instrumente, die Nahrungsmittelspekulation ermöglichen oder unterstützen können, werden ebenfalls nicht erworben. Nähere Informationen zu den Negativkriterien sind im Anhang 1. "Ökologische und/oder soziale Merkmale" des Prospekts enthalten. Emittenten der im Fonds befindlichen Anleihen bzw. Geldmarktinstrumente können u.a. Unternehmen, Staaten und/oder supranationale Emittenten sein. Ab sechs Monaten vor Ende seiner Laufzeit kann der Investmentfonds auch überwiegend in Sichteinlagen und kündbare Einlagen mit einer Laufzeit von höchstens 12 Monaten veranlagen. Der Fonds wird aktiv ohne Bezugnahme zu einem Referenzwert verwaltet. Der Fonds kann im Rahmen der Anlagestrategie in derivative Instrumente investieren sowie derivative Instrumente zur Absicherung einsetzen. Bei der Anteilsgattung A werden die Erträge des Fonds ab dem 01.07. ausgeschüttet. Ausschüttungen aus der Fondssubstanz sowie Zwischenausschüttungen sind zusätzlich möglich. Bei allen weiteren Anteilsgattungen verbleiben die Erträge im Fonds und erhöhen den Wert der Anteile.

Fondsspezifische Informationen

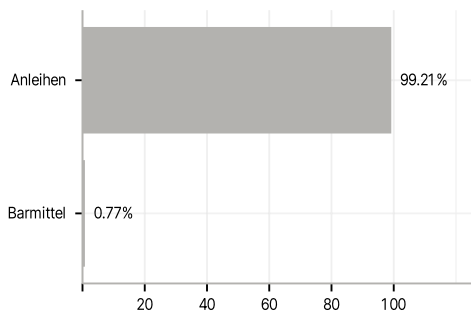
Im Rahmen der Anlagestrategie kann überwiegend in Einlagen investiert werden.

Investmentziel

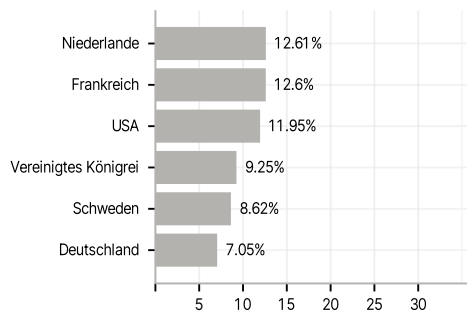
Der Raiffeisen-Mehrwert-ESG 2028 II ist ein Anleihefonds und strebt als Anlageziel insbesondere regelmäßige Erträge an. Der Investmentfonds investiert auf Einzeltitelbasis (d.h. ohne Berücksichtigung der Anteile an Investmentfonds, der derivativen Instrumente und der Sichteinlagen oder kündbaren Einlagen) ausschließlich in Wertpapiere und/oder Geldmarktinstrumente, deren Emittenten auf Basis von ESG-Kriterien (Environmental, Social, Governance) als nachhaltig eingestuft wurden. Dabei werden zumindest 51 % des Fondsvermögens in Anleihen und/oder Geldmarktinstrumente veranlagt. Im Zuge der Einzeltitelveranlagungen ist die Veranlagung in Unternehmen der Rüstungsbranche oder Unternehmen, die gegen Arbeits- und Menschenrechte verstoßen oder deren Umsatz aus der Produktion bzw. Förderung sowie zu einem substantiellen Teil aus der Aufbereitung bzw. Verwendung oder sonstiger Dienstleistungen im Bereich Kohle generiert wird, ausgeschlossen.

Veranlagungsstruktur

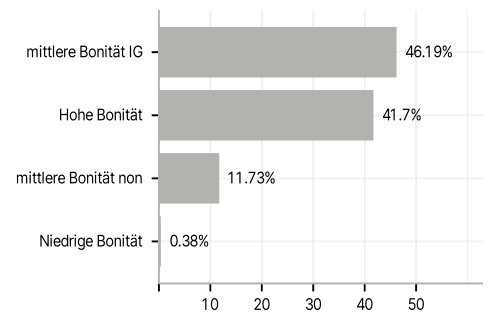
Anlagearten



Länder



Rating



Währungen



Größte Positionen

