

**iMGP US Core Plus Fund I M EUR HP / LU2075980891 / A2P9VV / iM Global Partner AM**

<b>Aktuell 24.06.2026<sup>1</sup></b>	<b>Region</b>	<b>Branche</b>	<b>Ausschüttungsart</b>	<b>Typ</b>
1029,41 EUR	USA	Anleihen Unternehmen	thesaurierend	Rentenfonds



<b>Risikokennzahlen</b>	
SRI	1 2 3 4 5 6 7
<b>Jahresperformance</b>	
2025	+4,69%
2024	+2,31%
2023	+5,41%
2022	-9,71%
2021	-1,77%

Performanceergebnisse der Vergangenheit lassen keine Rückschlüsse auf die künftige Entwicklung zu.

<b>Stammdaten</b>		<b>Konditionen</b>		<b>Sonstige Kennzahlen</b>	
Fondart	Einzelfond	Ausgabeaufschlag	0,00%	Mindestveranlagung	EUR 100.000.000,00
Kategorie	Anleihen	Managementgebühr	0,40%	Sparplan	Nein
Fondsunterkategorie	Anleihen Unternehmen	Depotgebühr	0,10%	UCITS / OGAW	Ja
Ursprungsland	Luxemburg	Tilgungsgebühr	0,00%	Gewinnbeteiligung	0,00%
Tranchenvolumen	(20.08.2021) USD 22,64 Mio.	Sonstige lfd. Kosten (12.02.2026)	0,88%	Umschichtgebühr	-
Gesamt-Fondsvolumen	(24.06.2026) USD 224,35 Mio.	Transaktionskosten	0,10%	<b>Fondsgesellschaft</b>	
Auflegedatum	06.07.2020	iM Global Partner AM			
KESSt-Meldefonds	Nein	10-12, Boulevard Franklin D. Roosevelt, 2450, Luxembourg			
Beginn des Geschäftsjahres	01.01.	Luxemburg			
Nachhaltigkeitsfondsart	-	www.imgp.com			
Fondsmanager	Daniel D. Dolan Jr. Roger S. McEniry				
Thema	-				

<b>Performance</b>	<b>1M</b>	<b>6M</b>	<b>YTD</b>	<b>1J</b>	<b>2J</b>	<b>3J</b>	<b>5J</b>	<b>seit Beginn</b>
Performance	+0,34%	-0,19%	-0,11%	+1,82%	+6,40%	+11,45%	+0,86%	+2,94%
Performance p.a.	-	-	-	+1,82%	+3,15%	+3,68%	+0,17%	+0,49%
Performance p.a. nach max. AGA	-	-	-	+1,82%	+3,15%	+3,68%	+0,17%	+0,49%
Sharpe Ratio	0,73	-1,02	-0,95	-0,20	0,31	0,44	-0,60	-0,55
Volatilität	2,78%	2,65%	2,67%	2,41%	2,74%	3,16%	3,54%	3,33%
Schlechtester Monat	-	-1,30%	-1,30%	-1,30%	-1,36%	-1,41%	-3,17%	-3,17%
Bester Monat	-	+0,51%	+0,51%	+1,29%	+1,29%	+3,60%	+3,60%	+3,60%
Maximaler Verlust	-0,49%	-1,95%	-1,95%	-1,95%	-2,36%	-3,15%	-14,00%	-14,13%

**Vertriebszulassung**

Österreich, Deutschland, Schweiz, Luxemburg;

1. Wichtiger Hinweis zum Aktualisierungsstand: Das angegebene Datum bezieht sich ausschließlich auf die Berechnung des NAV.

RISIKOHINWEISE: Die Informationen auf dieser Seite dienen ausschließlich zu Informationszwecken und sollten weder als Verkaufsangebot noch als Aufforderung zum Kauf des Wertpapiers oder einer Empfehlung zugunsten des Wertpapiers verstanden werden. Die baha GmbH und die BAWAG P.S.K. Bank für Arbeit und Wirtschaft und Österreichische Postsparkasse Aktiengesellschaft übernehmen trotz sorgfältigster Recherche keinerlei Haftung für die Richtigkeit der angegebenen Daten.  
Factsheet erstellt von: www.baha.com am 27.06.2026 06:18

# iMGP US Core Plus Fund I M EUR HP / LU2075980891 / A2P9VV / iM Global Partner AM

## Investmentstrategie

Der Fonds fördert ökologische und soziale Merkmale gemäß Artikel 8 der Verordnung (EU) 2019/2088, hat aber keine nachhaltigen Investitionen zum Ziel. Der Fonds wird aktiv gesteuert und das Ermessen des Unterverwalters unterliegt keinen Beschränkungen durch den Index. Der Unterverwalter kann zwar die Zusammensetzung des Index berücksichtigen, allerdings ist es möglich, dass der Fonds kaum Ähnlichkeiten mit dem Index aufweist.

## Fondsspezifische Informationen

Im Rahmen der Anlagestrategie kann in wesentlichem Umfang in Derivate investiert werden. Die Fondsbestimmungen des iMGP US Core Plus Fund I M EUR HP wurden durch die FMA bewilligt. Der iMGP US Core Plus Fund I M EUR HP kann mehr als 35 % des Fondsvermögens in Wertpapiere/Geldmarktinstrumente folgender Emittenten investieren: by a Member State of the EU, its regional or local authorities or by public international organizations to which one or more EU Member States belong, (ii) by a State which belongs to the OECD or the G-20 or (iii) by Singapore or Hong Kong..

## Investmentziel

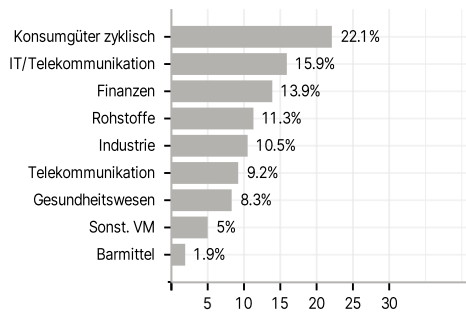
Ziel dieses Fonds ist es, seinen Anlegern einen Kapitalzuwachs zu bieten. Dies erfolgt in der Hauptsache durch ein Portfolio aus Anleihen, die von US-oder anderen Emittenten ausgegeben werden und auf USD lauten. Mindestens zwei Drittel des Fondsvermögens (nach Abzug der Barmittel) werden durchgängig in auf USD lautende Anleihen investiert.

## Veranlagungsstruktur

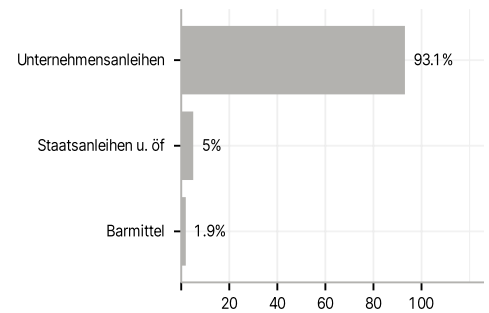
### Anlagearten



### Branchen



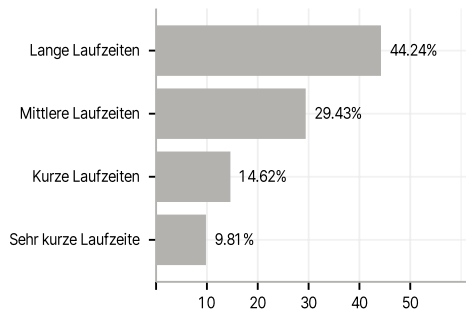
### Emittenten



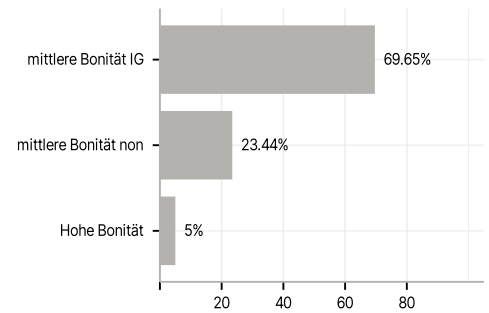
### Länder



### Laufzeiten



### Rating



### Währungen

