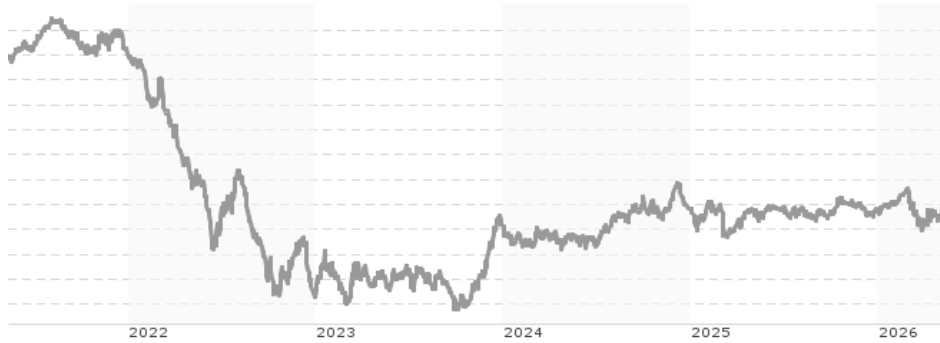


DWS Invest Euro-Gov Bonds LD / LU0145652300 / 551813 / DWS Investment S.A.

Aktuell 11.05.2026 ¹	Region	Branche	Ausschüttungsart	Typ
89,67 EUR	Euroland	Anleihen Staaten	ausschüttend	Rentenfonds



Risikokennzahlen	
SRI	1 2 3 4 5 6 7
Jahresperformance	
2025	-0,23%
2024	+1,52%
2023	+7,11%
2022	-19,42%
2021	-3,91%

Performanceergebnisse der Vergangenheit lassen keine Rückschlüsse auf die künftige Entwicklung zu.

Stammdaten		Konditionen		Sonstige Kennzahlen	
Fondart	Einzelfond	Ausgabeaufschlag	1,50%	Mindestveranlagung	EUR 0,00
Kategorie	Anleihen	Managementgebühr	0,60%	Sparplan	Nein
Fondsunterkategorie	Anleihen Staaten	Depotgebühr	-	UCITS / OGAW	Ja
Ursprungsland	Luxemburg	Tilgungsgebühr	0,00%	Gewinnbeteiligung	0,00%
Tranchenvolumen	(11.05.2026) EUR 43,01 Mio.	Sonstige lfd. Kosten	(10.11.2025) 0,71%	Umschichtgebühr	-
Gesamt-Fondsvolumen	(11.05.2026) EUR 637,42 Mio.	Transaktionskosten	0,00%	Fondsgesellschaft	
Auflagedatum	03.06.2002	Ausschüttungen		DWS Investment S.A.	
KESSt-Meldefonds	Ja	06.03.2026	1.66 EUR	2 Boulevard Konrad Adenauer, L-1115, Luxembourg	
Beginn des Geschäftsjahres	01.01.	07.03.2025	1.73 EUR	Luxemburg	
Nachhaltigkeitsfondsart	-	08.03.2024	1.66 EUR	www.dws.com	
Fondsmanager	Kittler, Daniel	10.03.2023	1.61 EUR		
Thema	-	25.03.2022	1.83 EUR		

Performance	1M	6M	YTD	1J	2J	3J	5J	seit Beginn
Performance	+0,63%	-1,02%	-0,27%	+0,38%	+2,26%	+5,42%	-12,85%	+76,74%
Performance p.a.	-	-	-	+0,38%	+1,13%	+1,77%	-2,71%	+2,41%
Performance p.a. nach max. AGA	-	-	-	-2,55%	-0,36%	+0,78%	-3,29%	+2,28%
Sharpe Ratio	1,45	-0,92	-0,58	-0,46	-0,26	-0,09	-0,83	0,04
Volatilität	4,34%	4,66%	5,19%	4,03%	4,33%	4,94%	5,94%	4,33%
Schlechtester Monat	-	-2,97%	-2,97%	-2,97%	-2,97%	-2,97%	-4,57%	-4,57%
Bester Monat	-	+1,22%	+1,22%	+1,22%	+2,49%	+4,01%	+4,01%	+4,34%
Maximaler Verlust	-1,03%	-3,70%	-3,70%	-3,70%	-4,88%	-4,88%	-22,65%	-23,81%

Vertriebszulassung

Österreich, Deutschland, Schweiz;

1. Wichtiger Hinweis zum Aktualisierungsstand: Das angegebene Datum bezieht sich ausschließlich auf die Berechnung des NAV.

RISIKOHINWEISE: Die Informationen auf dieser Seite dienen ausschließlich zu Informationszwecken und sollten weder als Verkaufsangebot noch als Aufforderung zum Kauf des Wertpapiers oder einer Empfehlung zugunsten des Wertpapiers verstanden werden. Die baha GmbH und die BAWAG P.S.K. Bank für Arbeit und Wirtschaft und Österreichische Postsparkasse Aktiengesellschaft übernehmen trotz sorgfältigster Recherche keinerlei Haftung für die Richtigkeit der angegebenen Daten.
Factsheet erstellt von: www.baha.com am 12.05.2026 19:43

DWS Invest Euro-Gov Bonds LD / LU0145652300 / 551813 / DWS Investment S.A.

Investmentstrategie

Ziel der Anlagepolitik ist es, einen Kapitalzuwachs zu erzielen, der die Wertentwicklung des Vergleichsindex (iBoxx Sovereign Eurozone Overall) übertrifft. Hierzu investiert der Fonds in Anleihen von Staaten und staatlichen Institutionen, die auf Euro lauten oder gegen den Euro abgesichert sind. Zu den staatlichen Institutionen zählen Zentralbanken, staatliche Behörden, Gebietskörperschaften und supranationale Institutionen. Bei der Auswahl der Anlagen werden neben dem finanziellen Erfolg ökologische und soziale Gesichtspunkte und die Grundsätze einer guten Corporate Governance (sog. ESG-Faktoren) berücksichtigt. Die Auswahl der einzelnen Anlagen liegt im Ermessen des Fondsmanagements. Die Rendite des Produktes lässt sich von dem täglich berechneten Anteilspreis und einer etwaigen Ausschüttung ableiten. Der überwiegende Teil der Wertpapiere des Fonds oder deren Emittenten wird voraussichtlich Bestandteil der Benchmark sein. Das Fondsmanagement wird beispielsweise nach eigenem Ermessen in nicht in der Benchmark enthaltene Wertpapiere, Sektoren und Ratings investieren, um besondere Anlagechancen zu nutzen. Das Portfolio wird voraussichtlich nicht unbedingt eine ähnliche Gewichtung wie die Benchmark aufweisen.

Fondsspezifische Informationen

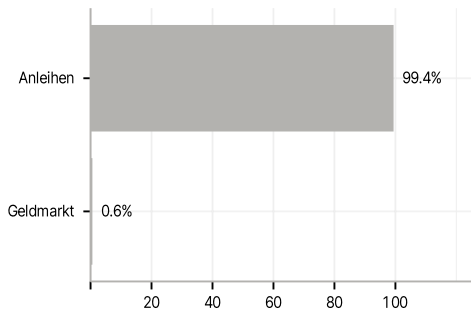
Im Rahmen der Anlagestrategie kann in wesentlichem Umfang in Derivate investiert werden. Die Fondsbestimmungen des DWS Invest Euro-Gov Bonds LD wurden durch die FMA bewilligt. Der DWS Invest Euro-Gov Bonds LD kann mehr als 35 % des Fondsvermögens in Wertpapiere/Geldmarktinstrumente folgender Emittenten investieren: die von einem Mitgliedstaat der Europäischen Union, seinen Gebietskörperschaften, einem sonstigen Mitgliedstaat der Organisation für wirtschaftliche Zusammenarbeit und Entwicklung (OECD) bzw. der G20 oder Singapur, oder von einer internationalen öffentlich-rechtlichen Einrichtung, der mindestens ein Mitgliedstaat der Europäischen Union angehört, begeben oder garantiert werden,.

Investmentziel

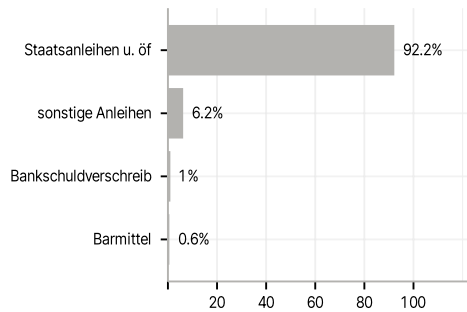
Der Fonds wird aktiv verwaltet. Der Fonds wird unter Bezugnahme auf eine Benchmark verwaltet. Der Fonds bewirbt ökologische und soziale Merkmale und unterliegt den Offenlegungspflichten eines Finanzprodukts gemäß Artikel 8 Absatz 1 der Verordnung (EU) 2019/2088 über nachhaltigkeitsbezogene Offenlegungspflichten im Finanzdienstleistungssektor. Weitere Informationen zu den ESG-Kriterien können dem Verkaufsprospekt und der DWS-Website entnommen werden.

Veranlagungsstruktur

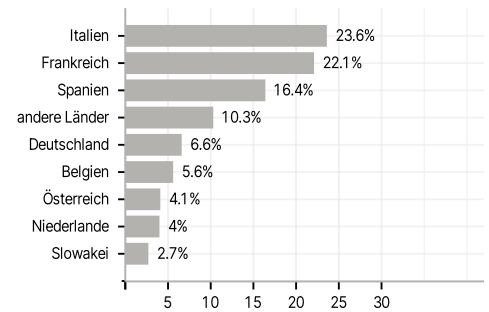
Anlagearten



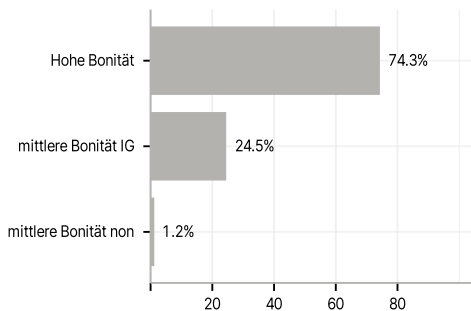
Emittenten



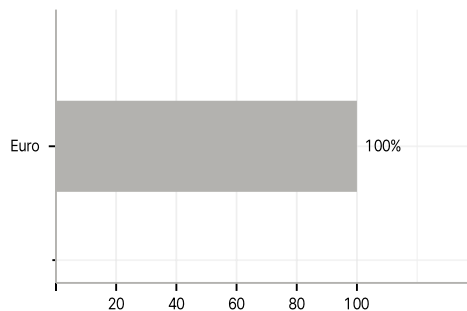
Länder



Rating



Währungen



Größte Positionen

