

Baloise-Rentenfonds DWS LD / DE0008474065 / 847406 / DWS Investment GmbH

Aktuell 11.05.2026 <sup>1</sup>	Region	Branche	Ausschüttungsart	Typ
20,23 EUR	weltweit	Anleihen Gemischt	ausschüttend	Rentenfonds



Risikokennzahlen	
SRI	1 2 3 4 5 6 7
Jahresperformance	
2025	+1,00%
2024	+1,66%
2023	+6,18%
2022	-18,15%
2021	-3,51%

Performanceergebnisse der Vergangenheit lassen keine Rückschlüsse auf die künftige Entwicklung zu.

Stammdaten		Konditionen		Sonstige Kennzahlen	
Fondart	Einzelfond	Ausgabeaufschlag	2,35%	Mindestveranlagung	EUR 1.500,00
Kategorie	Anleihen	Managementgebühr	0,88%	Sparplan	Nein
Fondsunterkategorie	Anleihen Gemischt	Depotgebühr	-	UCITS / OGAW	Ja
Ursprungsland	Deutschland	Tilgungsgebühr	0,00%	Gewinnbeteiligung	0,00%
Tranchenvolumen	(11.05.2026) EUR 121,89 Mio.	Sonstige lfd. Kosten (16.04.2026)	0,99%	Umschichtgebühr	-
Gesamt-Fondsvolumen	(11.05.2026) EUR 124,27 Mio.	Transaktionskosten	0,01%	Fondsgesellschaft	
Auflagedatum	01.10.1971	Ausschüttungen		DWS Investment GmbH	
KESSt-Meldefonds	Ja	06.03.2026	0.48 EUR	Mainzer Landstraße 11-17, 60329, Frankfurt am Main	
Beginn des Geschäftsjahres	01.01.	07.03.2025	0.37 EUR	Deutschland	
Nachhaltigkeitsfondsart	-	08.03.2024	0.34 EUR	<a href="https://www.dws.de">https://www.dws.de</a>	
Fondsmanager	Ueberschaer, Andrea	10.03.2023	0.36 EUR		
Thema	-	04.03.2022	0.28 EUR		

Performance	1M	6M	YTD	1J	2J	3J	5J	seit Beginn
Performance	+0,60%	-0,73%	-0,30%	+0,91%	+3,61%	+6,74%	-11,29%	+1334,00%
Performance p.a.	-	-	-	+0,91%	+1,79%	+2,20%	-2,37%	+4,99%
Performance p.a. nach max. AGA	-	-	-	-3,63%	-0,53%	+0,64%	-3,26%	+4,91%
Sharpe Ratio	1,52	-0,87	-0,64	-0,36	-0,11	-0,01	-0,90	0,78
Volatilität	3,84%	4,26%	4,86%	3,65%	3,86%	4,18%	5,09%	3,55%
Schlechtester Monat	-	-3,03%	-3,03%	-3,03%	-3,03%	-3,03%	-4,18%	-4,18%
Bester Monat	-	+1,05%	+1,05%	+1,05%	+2,07%	+3,05%	+3,72%	+3,83%
Maximaler Verlust	-1,04%	-3,56%	-3,56%	-3,56%	-3,76%	-3,76%	-21,29%	-22,33%

**Vertriebszulassung**

Österreich, Deutschland;

1. Wichtiger Hinweis zum Aktualisierungsstand: Das angegebene Datum bezieht sich ausschließlich auf die Berechnung des NAV.

RISIKOHINWEISE: Die Informationen auf dieser Seite dienen ausschließlich zu Informationszwecken und sollten weder als Verkaufsangebot noch als Aufforderung zum Kauf des Wertpapiers oder einer Empfehlung zugunsten des Wertpapiers verstanden werden. Die baha GmbH und die BAWAG P.S.K. Bank für Arbeit und Wirtschaft und Österreichische Postsparkasse Aktiengesellschaft übernehmen trotz sorgfältigster Recherche keinerlei Haftung für die Richtigkeit der angegebenen Daten.  
Factsheet erstellt von: www.baha.com am 12.05.2026 16:57

### Investmentstrategie

Der Fonds wird aktiv verwaltet. Der Fonds wird unter Bezugnahme auf eine Benchmark verwaltet. Der Fonds bewirbt ökologische und soziale Merkmale und unterliegt den Offenlegungspflichten eines Finanzprodukts gemäß Artikel 8 Absatz 1 der Verordnung (EU) 2019/2088 über nachhaltigkeitsbezogene Offenlegungspflichten im Finanzdienstleistungssektor. Um dies zu erreichen, investiert der Fonds in verzinsliche Wertpapiere und Optionsanleihen. Daneben investiert der Fonds in Wandelschuldverschreibungen und rentenähnliche Genussscheine. In Schuldverschreibungen der Bundesrepublik Deutschland, der Französischen Republik und der Italienischen Republik dürfen mehr als 35% des Fondsvermögens angelegt werden. Die auszuwählenden Werte sollen unter Ausnutzung der jeweiligen Marktlage langfristig einen möglichst hohen und stetigen Ertrag bringen. Der Fonds bewirbt ökologische und soziale Merkmale oder eine Kombination aus diesen Merkmalen, ohne dabei eine explizite ESG und/oder nachhaltige Anlagestrategie zu verfolgen. Die Auswahl der einzelnen Investments liegt im Ermessen des Fondsmanagements.

### Fondsspezifische Informationen

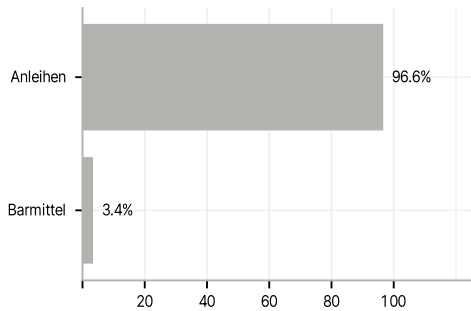
Im Rahmen der Anlagestrategie kann in wesentlichem Umfang in Derivate investiert werden.

### Investmentziel

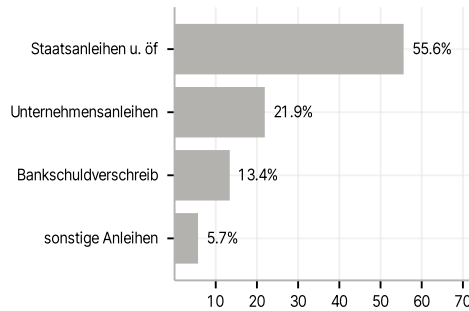
Ziel der Anlagepolitik ist die Erwirtschaftung einer Rendite in Euro, die sich an der Entwicklung des Vergleichsmaßstabs (iBoxx Euro Overall (RI)) orientiert.

### Veranlagungsstruktur

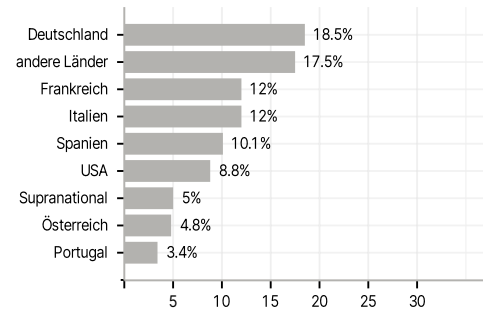
#### Anlagearten



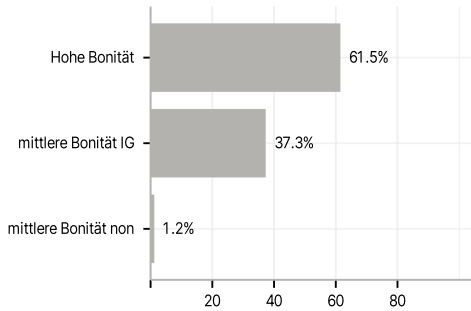
#### Emittenten



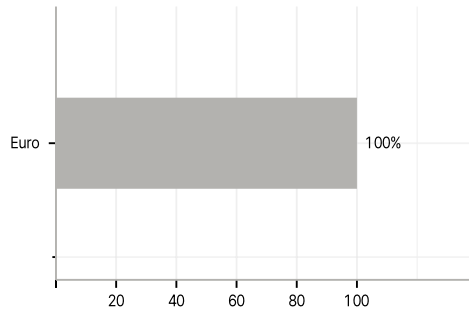
#### Länder



#### Rating



#### Währungen



#### Größte Positionen

