

BNP Paribas Funds Euro Short Term Corporate Bond Opportunities Classic Distribution / LU0099624925 / 926282 / BNP PA...

Aktuell 25.06.2026¹	Region	Branche	Ausschüttungsart	Typ
44,95 EUR	Europa	Anleihen Unternehmen	ausschüttend	Rentenfonds



Risikokennzahlen	
SRI	1 2 3 4 5 6 7
Jahresperformance	
2025	+2,70%
2024	+4,63%
2023	+4,78%
2022	-8,72%
2021	+0,02%

Performanceergebnisse der Vergangenheit lassen keine Rückschlüsse auf die künftige Entwicklung zu.

Stammdaten		Konditionen		Sonstige Kennzahlen	
Fondart	Einzelfond	Ausgabeaufschlag	3,00%	Mindestveranlagung	EUR 1.500,00
Kategorie	Anleihen	Managementgebühr	0,85%	Sparplan	Nein
Fondsunterkategorie	Anleihen Unternehmen	Depotgebühr	-	UCITS / OGAW	Ja
Ursprungsland	Luxemburg	Tilgungsgebühr	0,00%	Gewinnbeteiligung	0,00%
Tranchenvolumen	(25.06.2026) EUR 10,43 Mio.	Sonstige lfd. Kosten (30.04.2026)	1,23%	Umschichtgebühr	1,50%
Gesamt-Fondsvolumen	(25.06.2026) EUR 389,85 Mio.	Transaktionskosten	0,17%	Fondsgesellschaft	
Auflegedatum	11.11.1999	Ausschüttungen		BNP PARIBAS AM (LU)	
KEST-Meldefonds	Ja	21.04.2026	1.33 EUR	60, AVENUE JOHN F. KENNEDY, L-1855, Luxemburg	
Beginn des Geschäftsjahres	01.01.	22.04.2025	1.41 EUR	Luxemburg	
Nachhaltigkeitsfondsart	-	19.04.2024	1.71 EUR	https://www.bnpparibas-am.com	
Fondsmanager	Aziz HELLAL	19.04.2023	1.82 EUR		
Thema	-	20.04.2020	0.30 EUR		

Performance	1M	6M	YTD	1J	2J	3J	5J	seit Beginn
Performance	+0,40%	+0,71%	+0,71%	+1,82%	+6,70%	+12,68%	+2,64%	-22,30%
Performance p.a.	-	-	-	+1,82%	+3,29%	+4,06%	+0,52%	-0,94%
Performance p.a. nach max. AGA	-	-	-	-1,14%	+1,78%	+3,04%	-0,07%	-1,05%
Sharpe Ratio	2,10	-0,46	-0,45	-0,36	0,74	1,30	-0,87	-0,88
Volatilität	1,29%	1,79%	1,82%	1,34%	1,34%	1,36%	2,06%	3,69%
Schlechtester Monat	-	-1,54%	-1,54%	-1,54%	-1,54%	-1,54%	-4,56%	-14,71%
Bester Monat	-	+0,80%	+0,80%	+0,80%	+0,85%	+1,37%	+2,32%	+8,22%
Maximaler Verlust	-0,20%	-1,75%	-1,75%	-1,75%	-1,75%	-1,75%	-11,94%	-54,22%

Vertriebszulassung

Österreich, Deutschland, Schweiz, Vereinigtes Königreich, Luxemburg;

1. Wichtiger Hinweis zum Aktualisierungsstand: Das angegebene Datum bezieht sich ausschließlich auf die Berechnung des NAV.

RISIKOHINWEISE: Die Informationen auf dieser Seite dienen ausschließlich zu Informationszwecken und sollten weder als Verkaufsangebot noch als Aufforderung zum Kauf des Wertpapiers oder einer Empfehlung zugunsten des Wertpapiers verstanden werden. Die baha GmbH und die BAWAG P.S.K. Bank für Arbeit und Wirtschaft und Österreichische Postsparkasse Aktiengesellschaft übernehmen trotz sorgfältigster Recherche keinerlei Haftung für die Richtigkeit der angegebenen Daten.
 Factsheet erstellt von: www.baha.com am 27.06.2026 11:23

Investmentstrategie

Ziel des Produkts ist die Wertsteigerung seiner Vermögenswerte durch eine mittelfristige Erhöhung der Wertentwicklung in zwei Bereichen (Erträge und/oder Dividenden aus Anlagen und Kapitalzuwachs aus Marktpreisänderungen). Dies geschieht vornehmlich durch Anlagen in auf Euro lautende Anleihen, wobei die Duration auf einem geringen Niveau gehalten wird. Strukturierte Investment-Grade-Schuldtitel können bis zu 20 % der Vermögenswerte ausmachen und Coco-Bonds können bis zu 20 % der Vermögenswerte ausmachen. Die Sensitivität des Produkts gegenüber Zinsschwankungen liegt zwischen 0 und 2 Jahren, gemessen an der modifizierten Duration. ESG-Kriterien (Umwelt, Soziales und Unternehmensführung) tragen zur Entscheidungsfindung des Managers bei, sind aber kein ausschlaggebender Faktor.

Fondsspezifische Informationen

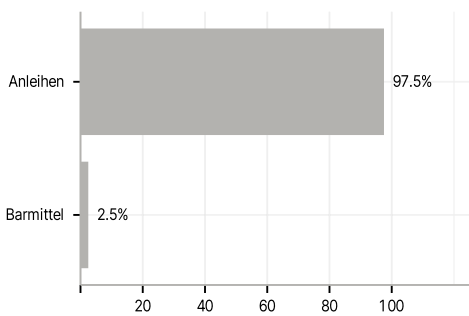
Im Rahmen der Anlagestrategie kann in wesentlichem Umfang in Derivate investiert werden. Die Fondsbestimmungen des BNP Paribas Funds Euro Short Term Corporate Bond Opportunities Classic Distribution wurden durch die FMA bewilligt. Der BNP Paribas Funds Euro Short Term Corporate Bond Opportunities Classic Distribution kann mehr als 35 % des Fondsvermögens in Wertpapiere/Geldmarktinstrumente folgender Emittenten investieren: guaranteed by a Member State, one or more of its local authorities, a Third Country part of the OECD, Brazil, People's Republic of China, India, Russia, Singapore and South Africa, or a public international body to which one or more Member States belong..

Investmentziel

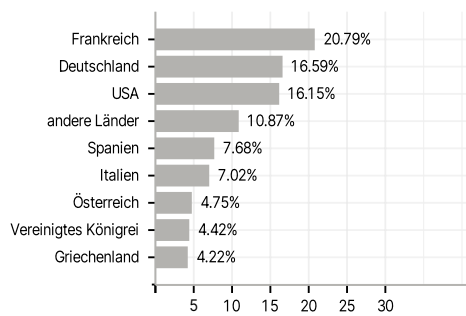
Dieses Produkt wird aktiv verwaltet. Der Referenzindex ICE BofA EMU Corporate 1-3 Years (EUR) RI wird nur für den Vergleich der Wertentwicklung verwendet. Das Produkt ist benchmarkunabhängig und seine Wertentwicklung kann erheblich von der des Referenzindex abweichen.

Veranlagungsstruktur

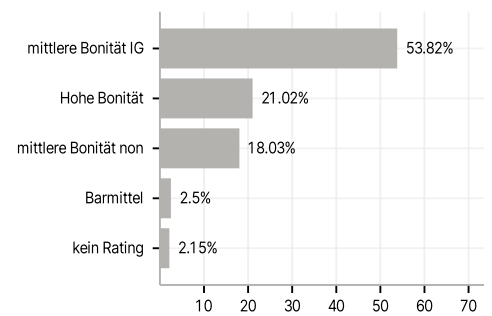
Anlagearten



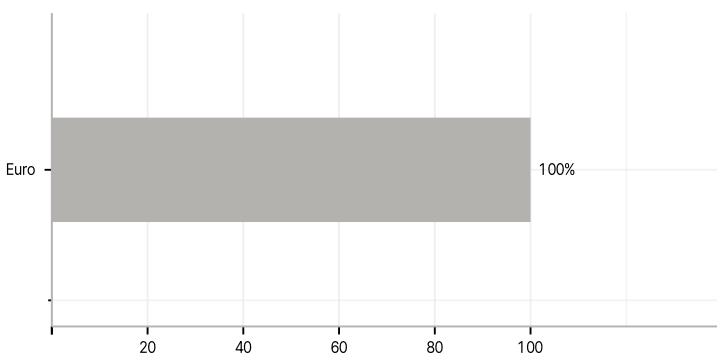
Länder



Rating



Währungen



Größte Positionen

